

SALA DE MONITORAMENTO E  
PREVISÃO DE EVENTOS  
CLIMÁTICOS EXTREMOS

SECRETARIA  
DO MEIO AMBIENTE  
E RECURSOS HÍDRICOS  
SEMARH



# PREVISÃO METEOROLÓGICA DIÁRIA

06.04.26

**PREVISÃO PARA O DIA:  
06.04.26**

**Mesorregião  
Norte**

Nublado com chuvas e trovoadas.

**Litoral:** Nublado com chuvas e trovoadas.

**Ventos:** moderados/fortes

**Temp. Máx. (°C):** 32°C

**Umidade Relativa Mínima (%):** 70%.

Chove na região de Parnaíba, Luís Correia, Cajueiro da Praia, Cocal, Caraúbas, Piracuruca, Esperantina, S. João da Fronteira, São João da Serra,

**Mesorregião  
Centro-Norte**

Nublado com chuvas e trovoadas.

**Ventos:** moderados/fortes

**Temp. Máx. (°C):** 33°C

**Umidade Relativa Mínima (%):** 60%

**Teresina:** Nublado a parcialmente nublado com pancada de chuva e trovoadas no decorrer do dia.

**Temp. Máx. (°C):** 31°C; **Umidade Relativa Mínima (%):** 83%

Chove na região de Campo Maior, Amarante, Água Branca, União, Francinópolis, Angical, Alto Longá, S. João da Serra, Santa Cruz dos Milagres, Castelo do PI, Arraial,

**Mesorregião  
Sudeste**

Nublado a parcialmente nublado com chuvas e trovoadas isoladas..

**Ventos:** fracos/moderados

**Temp. Máx. (°C):** 36°C

**Umidade Relativa Mínima (%):** 45%

Pode chover na região de Picos, S. João do PI, Pedro Laurentino, São João do PI, Canto do Buriti,

**Mesorregião  
Sudoeste**

Nublado com pancadas de chuvas e trovoadas.

**Ventos:** fracos/moderados

**Temp. Máx. (°C):** 35°C

**Umidade Relativa Mínima (%):** 45%.

Chove na região de Floriano, Canto do Buriti, Porto Alegre do PI, Cristino Castro, Palmeira do PI Alvorada do Gurguéia, **Uruçuí**

**PREVISÃO PARA O DIA:  
07.04.26**

**Mesorregião  
Norte**

Nublado com chuvas e trovoadas.

**Litoral:** Nublado com chuva isolada e trovoadas isoladas.

**Ventos:** moderados/fortes

**Temp. Máx. (°C): 35°C; Temp. Mín. (°C): 22°C**

**Umidade Relativa Mínima (%): 50%.**

Chove em Esperantina, Piracuruca, N Senhora de Nazaré, Campo Maior, Miguel Alves, Barras, Capitão de Campos,

**Mesorregião  
Centro-Norte**

Nublado a parcialmente nublado com chuvas e trovoadas..

**Ventos:** moderados/fortes

**Temp. Máx. (°C): 35°C; Temp. Mín. (°C): 22°C**

**Umidade Relativa Mínima (%): 55%**

**Teresina:** Nublado a parcialmente nublado com chuva no decorrer do dia. À noite chove mais forte.

**Temp. Máx. (°C): 32°C; Temp. Mín. (°C): 24°C; Umidade Relativa Mínima (%): 80%**

Chove em Altos, Coivaras, Alto Longá, Beneditinos, Prata do PI, S.Gonçalo, Angical, Regeneração, Amarante, Valença, Elesbão Veloso, Castelo

**Mesorregião  
Sudeste**

Ensolarado a parcialmente nublado com chuvas isoladas.

**Ventos:** fracos/moderados

**Temp. Máx. (°C): 36°C; Temp. Mín. (°C): 22°C**

**Umidade Relativa Mínima (%): 45%**

Chove na região de Picos, Itainópolis, Jaicós, Simões, Oeiras, Alegrete do PI, São Julião,

**Mesorregião  
Sudoeste**

Ensolarado a parcialmente nublado com chuvas isoladas.

**Ventos:** fracos/moderados

**Temp. Máx. (°C): 35°C; Temp. Mín. (°C): 22°C**

**Umidade Relativa Mínima (%): 45%**

Chove em Floriano, Nazaré do PI, Francisco Aires,

**PREVISÃO PARA O DIA:  
08.04.26**

**Mesorregião  
Norte**

Parcialmente nublado a nublado com chuva e trovoadas isoladas.

**Litoral:** Parcialmente nublado com pancadas de chuvas isoladas.

**Ventos:** moderados/fortes

**Temp. Máx. (°C):** 32°C; **Temp. Mín. (°C):** 23°C

**Umidade Relativa Mínima (%):** 65%.

**Mesorregião  
Centro-Norte**

Nublado com pancadas de chuvas e trovoadas isoladas.

**Ventos:** : fracos/moderados

**Temp. Máx. (°C):**32°C; **Temp. Mín. (°C):** 22°C

**Umidade Relativa Mínima (%):** 60%

**Teresina:** Parcialmente nublado com chuva à tarde ou à noite.

**Temp. Máx. (°C):** 30°C; **Temp. Mín. (°C):** 22°C; **Umidade Relativa Mínima (%):** 83%

**Mesorregião  
Sudeste**

Ensolarado a parcialmente nublado com chuvas isoladas

**Ventos:** fracos/moderados

**Temp. Máx. (°C):** 33°C; **Temp. Mín. (°C):** 22°C

**Umidade Relativa Mínima (%):** 45%

**Mesorregião  
Sudoeste**

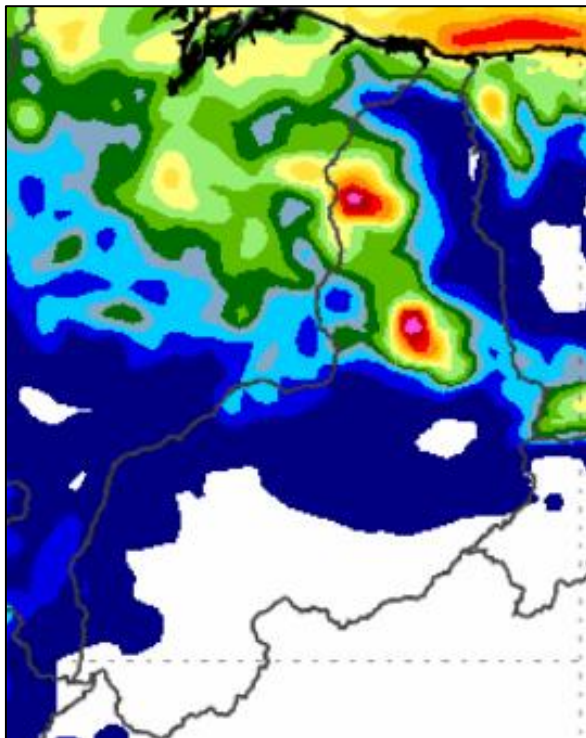
Ensolarado a parcialmente nublado com chuvas isoladas.

**Ventos:** fracos/moderados

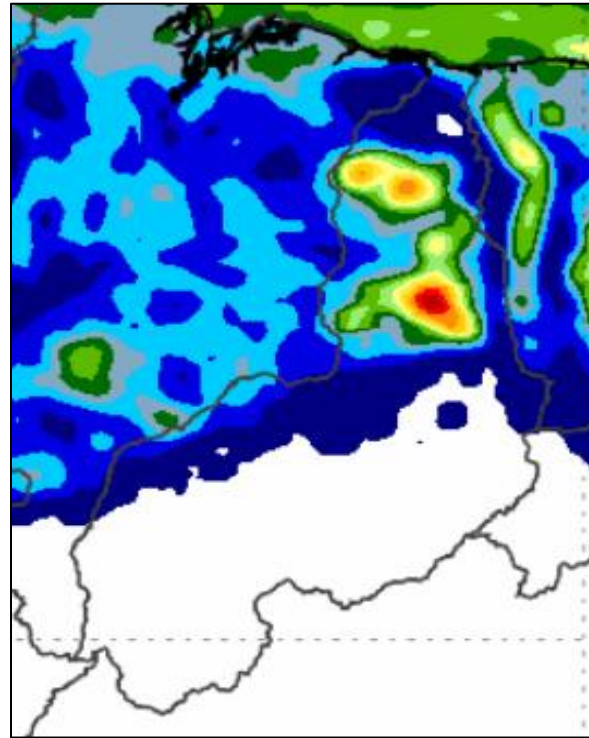
**Temp. Máx. (°C):** 34°C; **Temp. Mín. (°C):** 22°C

**Umidade Relativa Mínima (%):** 45%

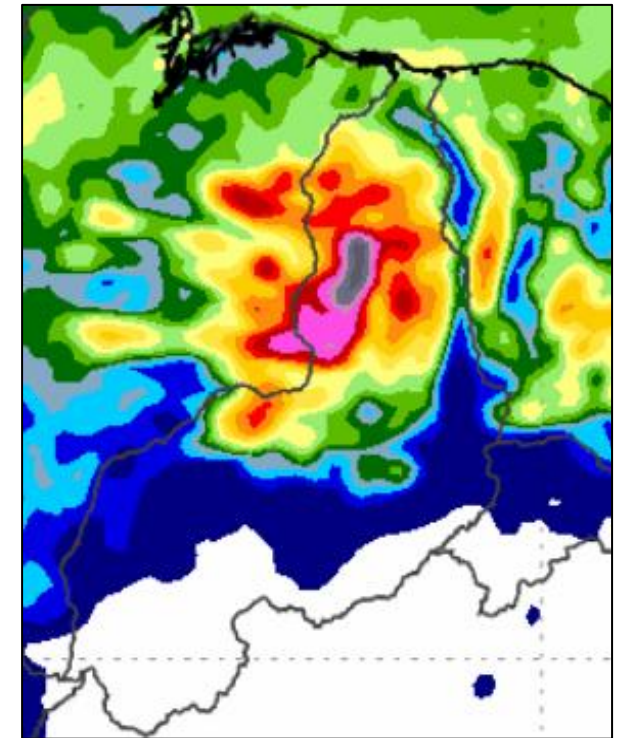
## CHUVA PREVISTA



06/04/26



07/04/26

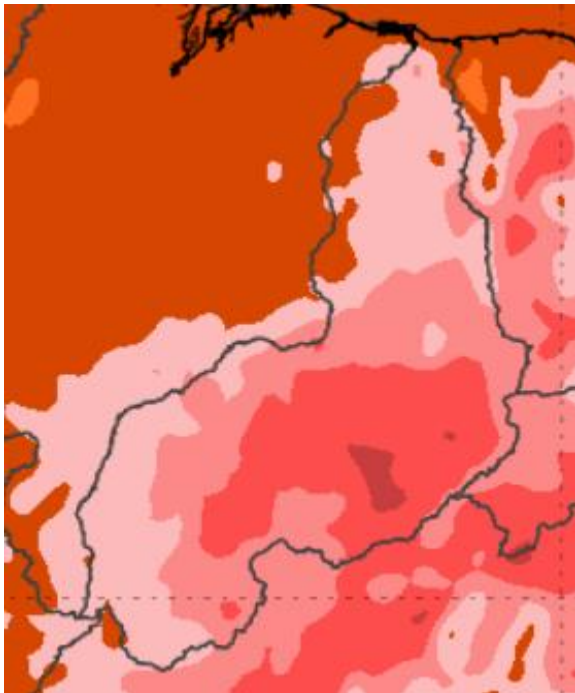


08/04/26

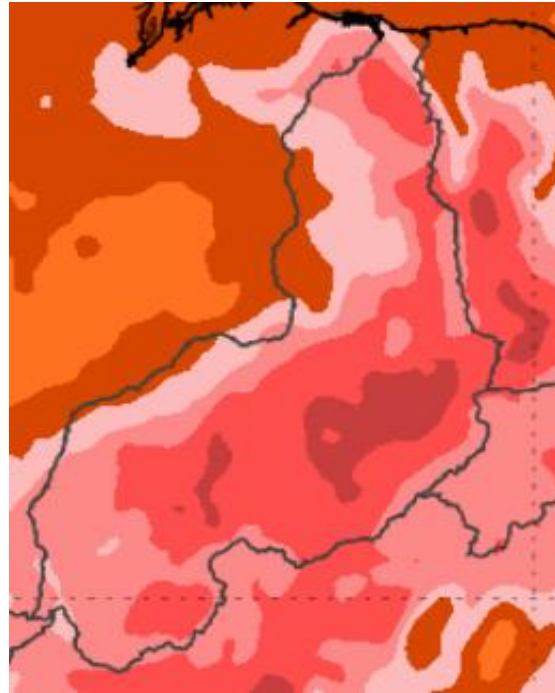


Chuva (mm)

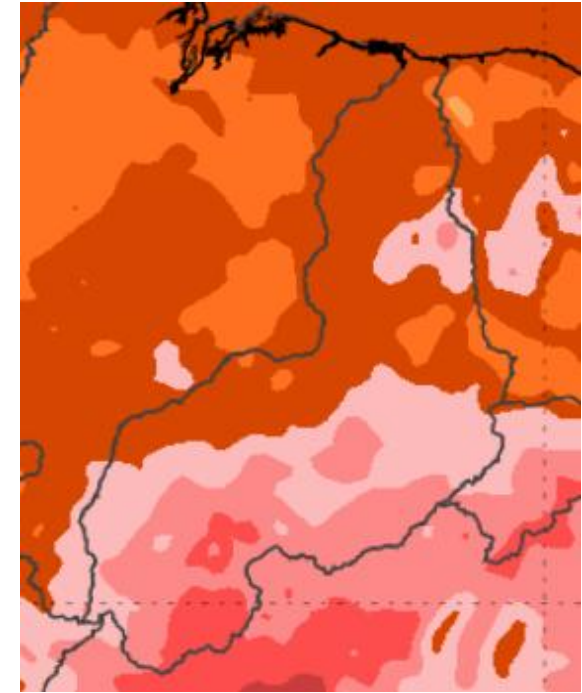
## TEMPERATURA MÁXIMA PREVISTA



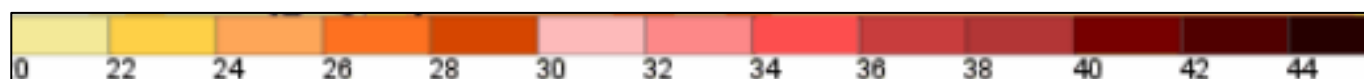
06/04/26



07/04/26



08/04/26



Graus (°C)

## EXTREMOS DE TEMPERATURA E CHUVA REGISTRADOS EM 05.04.26

Temperatura Máxima (°C)	
SÃO JOÃO DO PIAUÍ	33,5
CANTO DO BURITI	32,6
URUÇUÍ	32,5
PAULISTANA	32,4
BAIXA GRANDE DO RIBEIRO	32,3
TERESINA	32,0
CORRENTE	31,5
PICOS	30,8
VALENÇA DO PIAUÍ	30,6

Precipitação Máxima (mm)	
ILHA GRANDE	76,0
TERESINA	45,6
UNIÃO	60,0
CAJUEIRO DA PRAIA	56,0
ALTO LONGÁ	35,0
CASTELO	34,0
ESPERANTINA	33,0
CABECEIRAS	31,0
MATIAS OLÍMPIO	29,0
JOCA MARQUES	28,0
MIGUEL ALVES	27,0
MURICI DOS PORTE4LAS	22,0
JOSÉ DE FREITAS	20,0
SÃO JOSÉ DO DIVINO	17,0
BOQUEIRÃO DO PIAUÍ	16,0
CAXINGÓ	12,0
JAICÓS	12,0
BARRAS	10,0
LUZILÂNDIA	10,0
SANTA CRUZ DO PIAUÍ	8,0

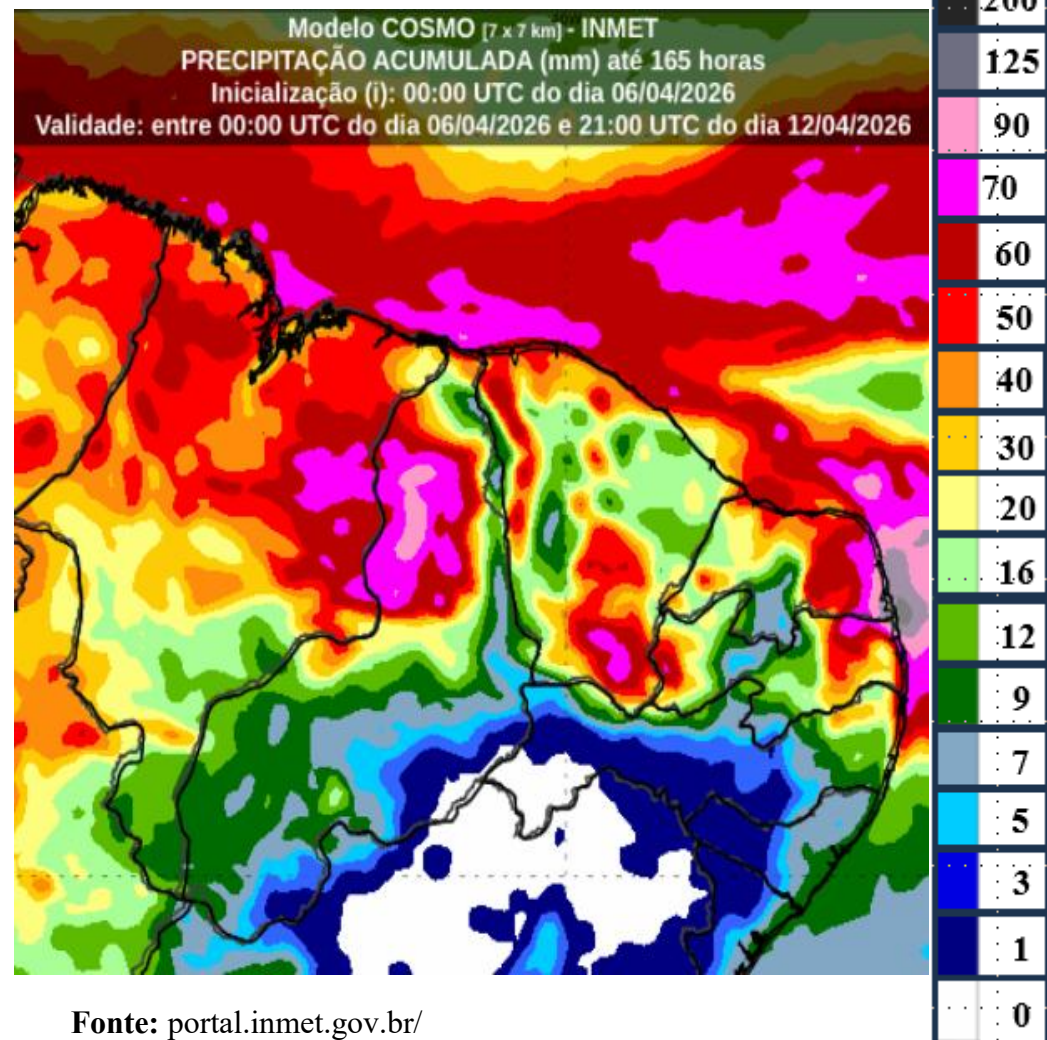
## TENDÊNCIA DE CHUVAS PARA OS PRÓXIMOS DIAS

Chuva (mm)

Entre os dias 06 e 12 de abril, a previsão indica a ocorrência de precipitações em todo o estado do Piauí, com maiores acumulados e maior intensidade nas regiões Norte, Centro-Norte. No sul do estado, ainda deve acontecer alguns eventos de chuvas, porém de menor intensidade.

Esse cenário é favorecido pela atuação conjunta da Zona de Convergência Intertropical (ZCIT), e de sistemas convectivos locais, que contribuem para o aumento da instabilidade atmosférica, contribuindo para episódios de temporais e precipitação concentrada em curto intervalo de tempo, capaz de gerar impactos pontuais, como alagamentos, elevação rápida do nível de pequenos cursos d'água e transtornos temporários em áreas urbanas mais suscetíveis.

**Fonte:** Observações de Climatologista e Meteorologista – SEMARH PI



**Fonte:** portal.inmet.gov.br/





## ESTAÇÕES DO ANO

Outono	Inverno	Primavera	Verão
20 Mar 2025 - 06:01h	20 Jun 2025 - 23:42h	22 Set 2025 - 15:19h	21 Dez 2025 - 12:03h

**Fonte:** Departamento de Aplicações Astronômicas da Marinha Americana

- Em razão de sua localização na faixa tropical, o Piauí não apresenta as quatro estações do ano bem definidas, mas sim duas estações principais: a chuvosa, que se estende de dezembro a maio, e a seca, de junho a novembro. Ao longo de todo o ano, o clima é predominantemente quente, com temperaturas elevadas e, em diversos períodos, baixa umidade relativa do ar, favorecendo condições de desconforto térmico e de ressecamento da vegetação.
- Os meses mais chuvosos concentram-se, em geral, entre janeiro e março, quando se observam os maiores acumulados pluviométricos. Já na estação seca, as temperaturas máximas podem ultrapassar os 40°C, especialmente no período regionalmente conhecido como B-R-O-BRÓ, marcado por forte aquecimento diurno, ar mais seco e maior demanda hídrica para a população e para as atividades produtivas.

## FASES DA LUA

Lua Nova 	Lua Crescente 	Lua Cheia 	Lua Minguante 
17 abr 2026	25 mar 2026	01 abr 2026	10 abr 2026

**Fonte:** Instituto de Astronomia, Geofísica e Ciências Atmosféricas

## **EQUIPE**

*Dr. Pedro I. C. Aderaldo*

**Ponto Focal**

**Consultor em Clima**

*MSc. Sônia Maria Ribeiro Feitosa Borges*

**Meteorologista**

*MSc. Juciara de Oliveira Sousa*

**Analista Técnica em Geoprocessamento**

*Rubens Nunes Rodrigues*

**Apoio Técnico**

*MSc. Tânia Maria Serra de Jesus Nolêto*

**Coordenadora**

**Auditora Fiscal Ambiental**

## **De Acordo**

*Esp. Joquebede Guimarães Benvindo*

**Diretora**