

## PREVISÃO DE TEMPO PARA O ESTADO DO PIAUÍ

### quarta-feira, 30 de janeiro de 2019

A Zona de Convergência Intertropical (ZCIT) entre 0° e 3°N, apesar de um recuo, continua favorável às chuvas em parte do Piauí, no entanto, uma massa de ar seco as inibe ao sul do estado pelos próximos dias.

Hoje (30/01/2019), o dia estará variando de nublado a parcialmente nublado com chuvas e trovoadas isoladas a norte e centro-norte. No sudoeste, chove rápido. Nas demais áreas, dia claro e sem chuva.

**Tmax:**37°C;**Ventos:**E-S; Fracos/moderados; **UR:** em torno de **30%**.

**Litoral** – Claro a parcialmente nublado com chuva a qualquer hora. Tmax: 32°C. **UR:**80%.

**Capital** –Claro a parcialmente nublado a nublado com chuva à tarde ou à noite. **Tmax:** 34°C;**Ventos:**E;. Fracos/moderados. **UR:** 55%.

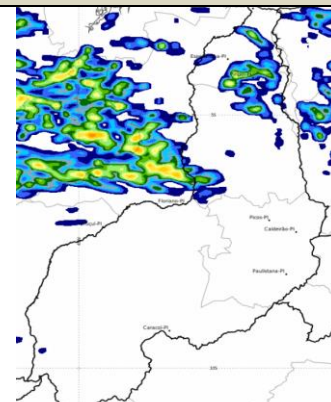


Fig. 1 - Áreas coloridas indicam possibilidade de chuva entre 30/01/2019 e 31/01/2019

### ESTADO E REGIÕES

#### quinta-feira, 31 de janeiro de 2019

<b>PIAUÍ</b>	O dia estará variando de parcialmente nublado a nublado com chuva ao norte e centro-norte. No sudoeste e parte do sudeste, chove isolado. No extremo sul, dia claro e sem chuva.	<b>Ventos:</b> E-S; Fracos/moderados c rajadas; <b>UR=30%</b> ; TMin:19°C; TMax: 36° C.
<b>Norte</b>	Claro a parcialmente nublado com chuvas isoladas, mas que poderão ser fortes em algumas áreas. <b>Litoral</b> -parcialmente nublado a nublado com chuva a qualquer hora do dia. <b>Tmin:</b> 31°C; <b>Tmax:</b> 24°C; <b>UR:</b> 80°C.	<b>Ventos:</b> -E-N; Fracos/moderados c rajadas; <b>UR=35%</b> ; TMin.:21°C; TMax: 37°C;
<b>Centro-norte</b>	Claro a parcialmente nublado com chuva que poderá ser localmente forte em algumas áreas.	<b>Ventos:</b> E; fracos/moderados c rajadas <b>UR=35%</b> ;TMin.:21°C; TMax.: 34°C ;
<b>Sudeste</b>	Claro a parcialmente nublado e com possibilidade de chuva isolada.	<b>Ventos:</b> N-S; Fracos/moderados c/rajadas; <b>UR=30%</b> .TMin.:22°C ; TMax.:36°C
<b>Sudoeste</b>	Claro a parcialmente nublado com chuva ao fim do dia ou à noite. No extremo sul, dia ensolarado e sem chuva.	<b>Ventos:</b> N-S; Fracos/moderados c rajadas; <b>UR=30%</b> .TMin.:19°C; TMax:36°C
<b>CAPITAL</b>		
<b>TERESINA</b>	Parcialmente nublado a nublado com chuva a qualquer hora do dia.	<b>Ventos:</b> E; Fracos/moderados; <b>UR:58%</b> .TMin.:24°C; TMax.: 31°C

#### sexta-feira, 1 de fevereiro de 2019

O dia estará variando de nublado a parcialmente nublado com chuva ao norte e centro-norte. No sudeste e sudoeste, dia claro a parcialmente nublado com chuva isolada. No extremo sul, ensolarado e sem chuvas.

**TMax:** 36°C; **Tmin:**18°C. **UR=35%**. **Ventos:** N-S.

**TERESINA** – Claro a parcialmente nublado com chuva a qualquer hora do dia.. **Tmax:**32°C; **TMin:** 34°C.**UR:**60%;

**Litoral:** Parcialmente nublado a nublado com chuva a qualquer hora do dia. **Tmax:** 31°C; **TMin:** 24°C. **UR:**73%.

#### FASES DA LUA - 2018

<b>Nova:</b> 05 jan 2019		<b>Quarto - crescente:</b> 14 jan 2019	
<b>Cheia:</b> 21 jan 2018		<b>Quarto - Minguante:</b> 27 jan 2019	