

PREVISÃO DE TEMPO PARA O ESTADO DO PIAUÍ

sexta-feira, 25 de janeiro de 2019

Uma massa de ar seco atua desfavorável às chuvas no Piauí. A Zona de Convergência Intertropical (ZCIT) entre 2°N e 4°N faz retornar as chuvas em algumas áreas, mas não serão muito volumosas.

Hoje (25/01/2019), o dia estará variando de claro a parcialmente nublado com chuvas isoladas a norte e sudoeste. Nas demais áreas, ensolarado e com chuvas isoladas. **Tmax:**36°C;**Ventos:**E-S; Fracos/moderados; **UR:** em torno de **35%**.

Litoral – Claro a parcialmente nublado com chuva isolada. Tmax: 33°C. **UR:**76%.

Capital –Claro a parcialmente nublado a nublado com possibilidade de chuva à tarde ou à noite. **Tmax:** 33°C;**Ventos:**E;. Fracos/moderados. **UR:** 55%.

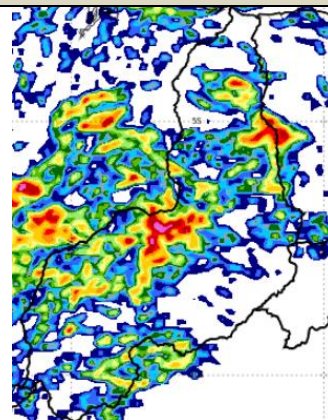


Fig. 1 - Áreas coloridas indicam possibilidade de chuva entre 25/01/2019 e 26/01/2019

ESTADO E REGIÕES

sábado, 26 de janeiro de 2019

PIAUÍ	O dia estará variando de claro a parcialmente nublado com chuva isolada centro-norte e sudoeste. No sudeste, possibilidade de chuva isolada.	Ventos: E-S; Fracos/moderados c rajadas; UR=30% ; TMin:19°C; TMax: 37° C.
Norte	Claro a parcialmente nublado com chuva isolada. Litoral -parcialmente nublado a nublado com possibilidade de chuva rápida ao fim do dia. Tmin: 33°C; Tmax: 25°C; UR: 75°C.	Ventos: -E-N; Fracos/moderados c rajadas; UR=45% ; TMin.:23°C; TMax: 34°C;
Centro-norte	Claro a parcialmente nublado com chuva isolada.	Ventos: E; fracos/moderados c rajadas UR=35% ;TMin.:21°C; TMax.: 34°C ;
Sudeste	Claro a parcialmente nublado e com possibilidade de chuva.	Ventos: E-N; Fracos/moderados c/rajadas; UR=35% .TMin.:22°C ; TMax.:36°C
Sudoeste	Claro a parcialmente nublado com chuva isolada.	Ventos: E-N; Fracos/moderados c rajadas; UR=35% .TMin.:19°C; TMax:37°C
CAPITAL		
TERESINA	Ensolarado a parcialmente nublado com chuva à noite.	Ventos: E; Fracos/moderados; UR:52% .TMin.:24°C; TMax.: 32°C

domingo, 27 de janeiro de 2019

O dia estará variando de claro a parcialmente nublado com chuva isolada. No sudeste e extremo sul, ensolarado e sem chuvas. **TMax:** 36°C; **Tmin:**19°C. **UR=30%**. **Ventos:** E-S.

TERESINA – Claro a parcialmente nublado com possibilidade de chuva ao fim do dia. **Tmax:**34°C; **TMin:** 24°C.**UR:**68%;

Litoral: Parcialmente nublado a nublado com possibilidade de chuva isolada. **Tmax:** 33°C; **TMin:** 25°C. **UR:**75%.

FASES DA LUA - 2018

Nova: 05 jan 2019		Quarto - crescente: 14 jan 2019	
Cheia: 21 jan 2018		Quarto - Minguante: 27 jan 2019	