

PREVISÃO DE TEMPO PARA O ESTADO DO PIAUÍ

segunda-feira, 21 de janeiro de 2019

A Zona de Convergência Intertropical (ZCIT) de atividade moderada atua entre 01°S e 2°N, no Atlântico, provocando chuvas no Piauí, em especial a norte.

Hoje (21/01/2019), o dia estará variando de claro a parcialmente nublado com chuvas e trovoadas ao norte e centro-norte. De forma mais isolada, acontecerão chuvas em parte do sudeste e do sudoeste. No extremo sul, não deve chover. **Tmax:**36°C;**Ventos:**E-N; Fracos/moderados; **UR:** em torno de **35%**.

Litoral – Claro a parcialmente nublado com chuva a qualquer hora do dia. **Tmax:** 32°C. **UR:**80%.

Capital – Parcialmente nublado a nublado com chuva à tarde ou à noite. **Tmax:** 34°C;**Ventos:**E;. Fracos/moderados. **UR:** 55%.

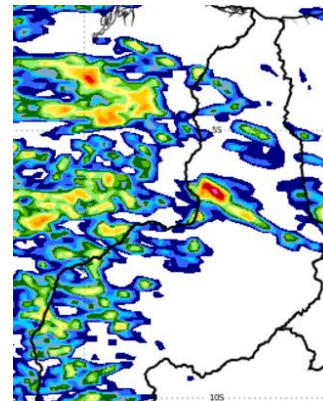


Fig. 1 - Áreas vermelhas indicam chuva mais forte entre 21/01/2019 e 22/01/2019.

ESTADO E REGIÕES

terça-feira, 22 de janeiro de 2019

PIAUÍ	Nublado a parcialmente nublado com pancadas de chuva e trovoadas a norte e centro-norte. Chuvas e trovoadas isoladas no sudeste e sudoeste. No extremo sul, não deve chover.	Ventos: E-S; Fracos/moderados c rajadas; UR=35% ; TMin: 18°C; TMax: 36° C.
Norte	Claro a parcialmente nublado com chuva e trovoadas isoladas. Litoral -parcialmente nublado a nublado com chuva à tarde e à noite. Tmin: 32°C; Tmax: 25°C; UR: 80%.	Ventos: -E-N; Fracos/moderados c rajadas; UR=50% ; TMin: :22°C; TMax: 34°C;
Centro-norte	Claro a parcialmente nublado com pancadas de chuvas isoladas.	Ventos: E; fracos/moderados c rajadas UR=35% ; TMin: :21°C; TMax: : 35°C ;
Sudeste	Claro a parcialmente nublado e sem chuva.	Ventos: E-N; Fracos/moderados c/rajadas; UR=35% . TMin: :22°C ; TMax: :36°C
Sudoeste	Claro a parcialmente nublado. Possibilidade de chuva fraca em algumas áreas. No extremo sul, ensolarado e sem chuva.	Ventos: E-N; Fracos/moderados c rajadas; UR=60% . TMin: :18°C; TMax: :35°C
CAPITAL		
TERESINA	Ensolarado a parcialmente nublado com possibilidade de chuva à noite.	Ventos: E; Fracos/moderados; UR=56% . TMin: :25°C; TMax: : 32°C

quarta-feira, 23 de janeiro de 2019

Claro a parcialmente nublado com chuvas isoladas a norte e centro-norte. Em pequena faixa do sudoeste, pode chover fraco e isolado. Nas demais áreas, dia claro e sem chuva. **TMax:** 35°C; **Tmin:**19°C. **UR=35%**. **Ventos:** E-S

TERESINA – Claro a parcialmente nublado com chuva ao fim do dia. **Tmax:**32°C; **TMin:** 24°C.**UR:**60%;

Litoral: Parcialmente nublado a nublado com chuva rápida a qualquer hora do dia. **Tmax:** 32°C; **TMin:** 24°C. **UR:**75%.

FASES DA LUA - 2018

Nova: 05 jan 2019		Quarto - crescente: 14 jan 2019	
Cheia: 21 jan 2018		Quarto - Minguante: 27 jan 2019	