

PREVISÃO DE TEMPO PARA O ESTADO DO PIAUÍ

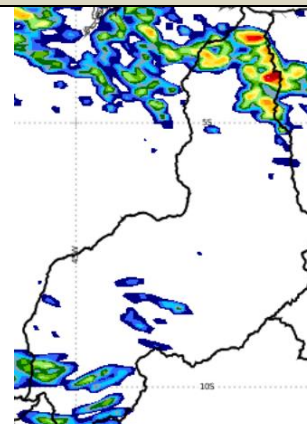
quarta-feira, 16 de janeiro de 2019

A Zona de Convergência Intertropical (ZCIT) de atividade moderada atua entre 2°S e 5°N, no Atlântico, provocando chuvas no Piauí, em especial a norte, onde as chuvas são mais volumosas. Essa situação deve permanecer por pelo menos uma semana. Ontem (15), choveu em Teresina 25,0 mm/INMET, Esperantina 85,0mm/CEMADEN, Caxingó 49,0 mm/INMET.

Hoje (16/01/2019), o dia estará variando de parcialmente nublado a nublado com chuvas mais concentradas ao norte e centro-norte do estado. No sudoeste, chuvas isoladas, mas localmente forte em alguns municípios. Nas demais áreas, as chuvas serão isoladas. **Tmax: 35°C; Ventos: E-N; Fracos/moderados; UR: em torno de 35%.**

Litoral – Parcialmente nublado a nublado com chuva a qualquer hora do dia. Tmax: 31°C. **UR: 75%.**

Capital – Ensolarado a parcialmente nublado com chuva à tarde e à noite. **Tmax: 32°C; Ventos: E; Fracos/moderados. UR: 70%.**



Áreas vermelhas apontam chuva mais forte entre 16/01/2019 e 17/01/2019

ESTADO E REGIÕES

quinta-feira, 17 de janeiro de 2019

PIAUÍ	Dia variando de claro a parcialmente nublado com pancadas de chuva e trovoadas ao norte, centro-norte e sudoeste.	Ventos: E-S; Fracos/moderados c rajadas; UR=35%; TMin: 19°C; TMax: 35°C.
Norte	Claro a parcialmente nublado com chuva isolada, mas localmente fortes em algumas áreas. Litoral -parcialmente nublado a nublado com chuva a qualquer hora. Tmin: 31°C; Tmax: 24°C; UR: 80%.	Ventos: E-S; Fracos/moderados c rajadas; UR= 50%; TMin.: 21°C; TMax: 33°C;
Centro-norte	Claro a parcialmente nublado com pancadas de chuva e trovoadas que podem ser fortes em alguns municípios.	Ventos: E; fracos/moderados c rajadas UR=40%; TMin.: 22°C; TMax.: 33°C ;
Sudeste	Nublado a parcialmente nublado com chuva e trovoadas.	Ventos: E-N; Fracos/moderados c/rajadas; UR=40%. TMin.: 22°C ; TMax.: 32°C
Sudoeste	Nublado a parcialmente nublado com chuva e trovoadas. No extremo sul, ensolarado com possibilidade baixa de chuva isoladas.	Ventos: E-N; Fracos/moderados c rajadas; UR=35%. TMin.: 19°C; TMax: 35°C
CAPITAL		
TERESINA	Ensolarado a parcialmente nublado com chuva ao fim da tarde ou à noite.	Ventos: E; Fracos/moderados; UR: 63%. TMin.: 22°C; TMax.: 31°C

sexta-feira, 18 de janeiro de 2019

Dia ensolarado com aumento de nebulosidade e chuvas e trovoadas isoladas ao fim do dia e à noite. Ao norte e centro-norte as chuvas serão fortes. Sudeste e sudoeste, chuva com trovoadas isoladas. No extremo sul, não deve chover. **TMax: 36°C; Tmin: 19°C. UR=35%. Ventos: E-S**

TERESINA – Nublado a parcialmente nublado com chuva a qualquer hora do dia. **Tmax: 31°C; TMin: 23°C. UR: 58%; Litoral:** Parcialmente nublado a nublado com chuva a qualquer hora do dia. **Tmax: 31°C; TMin: 24°C. UR: 82%.**

FASES DA LUA - 2018

Nova: 05 jan 2019		Quarto - crescente: 14 jan 2019	
Cheia: 21 jan 2018		Quarto - Minguante: 27 jan 2019	

ESTAÇÃO DO ANO - 2018

Outono: 20 Mar 2018 - 13:14h	Primavera: 22 Set 2018 - 22:53h
Inverno: 21 Jun 2018 - 07:07h	Verão: 21 Dez 2018 - 19:22h