

PREVISÃO DE TEMPO PARA O ESTADO DO PIAUÍ

quinta-feira, 17 de janeiro de 2019

A Zona de Convergência Intertropical (ZCIT) de atividade moderada atua entre 2°S e 5°N, no Atlântico, provocando chuvas no Piauí, em especial a norte, onde as chuvas serão mais volumosas. Essa situação deve permanecer pelos próximos três dias.

Hoje (17/01/2019), o dia estará variando de parcialmente nublado a nublado com chuvas ao norte e centro-norte, sudeste e parte do sudoeste. No extremo sul, não deve chover. **Tmax:35°C; Ventos:E-N; Fracos/moderados; UR: em torno de 35%.**

Litoral – Claro a parcialmente nublado com chuva a qualquer hora do dia. Tmax: 34°C. **UR:81%.**

Capital – Ensolarado a parcialmente nublado com chuva à noite. **Tmax: 32°C; Ventos:E; Fracos/moderados. UR: 56%.**

A área amarela na Figura 2, indica estado de atenção devido a fortes chuvas e descargas atmosféricas que poderão acontecer a norte do estado.

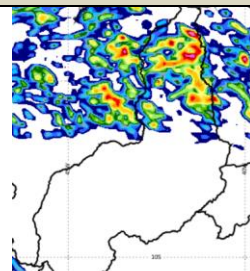


Fig. 1 - Áreas vermelhas indicam chuva mais forte entre 17/01/2019 e 18/01/2019

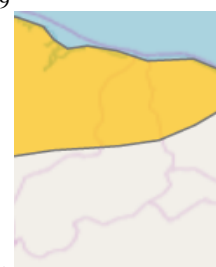


Fig 2: Áreas com aviso de atenção.

ESTADO E REGIÕES

sexta-feira, 18 de janeiro de 2019

PIAUÍ	Dia variando de claro a parcialmente nublado com pancadas de chuva e trovoadas no extremo norte. No centro-norte, sudeste e sudoeste, chuvas isoladas. No extremo norte, não deve chover.	Ventos: E-S; Fracos/moderados c rajadas; UR=35% ; TMin:19°C; Tmax: 35° C.
Norte	Claro a parcialmente nublado com chuva isolada, mas localmente fortes em algumas áreas. Litoral -parcialmente nublado a nublado com chuva a qualquer hora. Tmin: 31°C; Tmax: 24°C; UR:80%.	Ventos: -E-S; Fracos/moderados c rajadas; UR=55% ; TMin.:22°C; Tmax: 33°C;
Centro-norte	Claro a parcialmente nublado com pancadas de chuva e trovoadas que podem ser fortes em alguns municípios.	Ventos: E; fracos/moderados c rajadas UR=50% ;TMin.:21°C; Tmax.: 32°C ;
Sudeste	Nublado a parcialmente nublado com chuva e trovoadas.	Ventos: E-N; Fracos/moderados c/rajadas; UR=35% .TMin.:22°C ; Tmax.:35°C
Sudoeste	Nublado a parcialmente nublado com chuva e trovoadas. No extremo sul, ensolarado com pancadas de chuva isoladas.	Ventos: E-N; Fracos/moderados c rajadas; UR=35% .TMin.:19°C; Tmax:35°C
CAPITAL		
TERESINA	Ensolarado a parcialmente nublado com chuva ao fim da tarde ou à noite.	Ventos: E; Fracos/moderados; UR:58% .TMin.:23°C; Tmax.: 33°C

sábado, 19 de janeiro de 2019

Dia parcialmente nublado a nublado com chuvas e trovoadas isoladas ao fim do dia e à noite, ao norte e centro-norte. No sudeste e sudoeste, pancadas de chuva isoladas. No extremo sul, não deve chover. **TMax: 35°C; Tmin:19°C. UR=35%. Ventos: E-S**

TERESINA – Nublado a parcialmente nublado com chuva a qualquer hora do dia. **Tmax:33°C; TMin: 23°C.UR:58%; Litoral:** Parcialmente nublado a nublado com chuva a qualquer hora do dia. **Tmax: 31°C; TMin: 24°C. UR:82%.**

FASES DA LUA - 2018

Nova: 05 jan 2019		Quarto - crescente: 14 jan 2019	
Cheia: 21 jan 2018		Quarto - Minguante: 27 jan 2019	