

PREVISÃO DE TEMPO PARA O ESTADO DO PIAUÍ

quarta-feira, 9 de janeiro de 2019

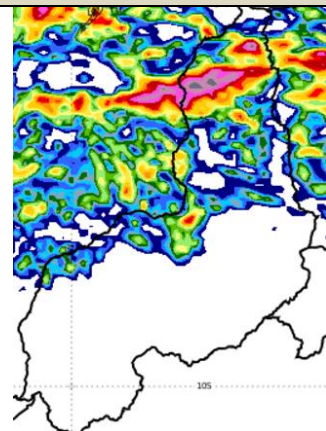
Um Vórtice Ciclônico de Altos Níveis (VCAN) enfraquece, mas ainda provoca chuvas no estado. Ao Norte, ainda tem a contribuição da Zona de Convergência Intertropical (ZCIT).

Hoje (09/01/2019), o dia estará variando de claro a parcialmente nublado com chuva isolada ao Norte, Centro-norte, sudeste e sudoeste. No extremo sul não deve chover. **Tmax:**35°C; **Ventos:**E-S; Fracos/moderados; **UR:** em torno de **35%**.

Litoral – Claro a parcialmente nublado com chuva rápida a qualquer hora do dia. Tmax: 31°C. **UR:**80%.

Capital – Ensolarado a parcialmente nublado com chuva à tarde ou à noite. **Tmax:** 33°C; **Ventos:**E;. Fracos/moderados. **UR:** 60%.

Atenção: Chuva forte nas áreas em vermelho, ao Norte.



Piauí com chuva forte ao norte do estado, entre 09/01/2019 e 10/01/2019

ESTADO E REGIÕES

quinta-feira, 10 de janeiro de 2019

PIAUÍ	Dia variando de nublado a parcialmente nublado com de chuva em todo estado, sendo mais concentradas no norte, centro-norte e sudoeste.	Ventos: E-S; Fracos/moderados c rajadas; UR=35% ; TMin:19°C; TMax: 36° C. Ventos: E-S
Norte	Nublado a parcialmente nublado com chuva que pode ser forte em algumas áreas. Litoral – parcialmente nublado a nublado com chuva a qualquer hora do dia. Tmin: 32°C; Tmax: 24°C; UR:80%.	Ventos: -E-S; Fracos/moderados c rajadas; UR= 50% ; TMin.:22°C; TMax: 33°C;
Centro-norte	Nublado a parcialmente nublado com chuva e trovoadas isoladas.	Ventos: E; fracos/moderados c rajadas UR=40% ;TMin.:21°C; TMax.: 33°C ;
Sudeste	Nublado a parcialmente nublado com pancadas de chuva e trovoadas isoladas.	Ventos: E-N; Fracos/moderados c/rajadas; UR=35% .TMin.:22°C ; TMax.:35°C
Sudoeste	Nublado a parcialmente nublado com chuva, que pode ser forte em algumas áreas. No extremo sul, claro, com possibilidade de chuva ao fim do dia.	Ventos: E-N; Fracos/moderados c rajadas; UR=40% .TMin.:19°C; TMax:36°C
CAPITAL		
TERESINA	Claro a parcialmente nublado com chuva a qualquer hora do dia.	Ventos: E; Fracos/moderados; UR:60% .TMin.:23°C; TMax.: 30°C

sexta-feira, 11 de janeiro de 2019

Dia ensolarado com aumento de nebulosidade e chuvas isoladas ao fim do dia e à noite. **TMax:** 36°C; **Tmin:** 19°C. **UR=35%**. **Ventos:** E-S

TERESINA – Parcialmente nublado a nublado com chuva ao fim do dia. **Tmax:**31°C; TMin: 22°C.**UR:65%**;

Litoral: Claro a parcialmente nublado com chuva ao fim do dia. **Tmax:** 35°C; TMin: 23°C. **UR:80%**.

FASES DA LUA - 2018

Nova: 05 jan 2019		Quarto - crescente: 14 jan 2019	
Cheia: 21 jan 2018		Quarto - Minguante: 27 jan 2019	

ESTAÇÃO DO ANO - 2018

Outono: 20 Mar 2018 - 13:14h	Primavera: 22 Set 2018 - 22:53h
Inverno: 21 Jun 2018 - 07:07h	Verão: 21 Dez 2018 - 19:22h