

PREVISÃO DE TEMPO PARA O ESTADO DO PIAUÍ

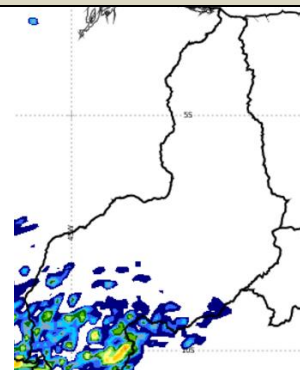
sexta-feira, 28 de dezembro de 2018

Predomina uma massa de ar seco sobre o Piauí, inibindo as chuvas pelos próximos dias, mas áreas de instabilidade atuam ao Sul do Piauí, formadas pela atuação de ventos úmidos do oceano que, conjugados com o calor favorecem a condição de chuvas isoladas em algumas áreas.

Hoje (28/12/2018), o dia estará variando de ensolarado a parcialmente nublado com chuva isolada no extremo Sul. Nas demais áreas, ensolarado e sem chuva. IUV: 12.; **Tmax:**36°C;**Ventos:**E; Fracos/moderados; **UR:** em torno de **35%**.

Litoral – Claro a parcialmente nublado. Tmax: 34°C. **UR:**80%.

Capital – Claro a parcialmente nublado. IUV: 12; **Tmax:** 35°C;**Ventos:**E;. Fracos/moderados. **UR:** 40%.



Piauí com possibilidade de chuva entre 28/12/2018 e 29/12/2018

ESTADO E REGIÕES

sábado, 29 de dezembro de 2018

PIAUÍ	Dia variando de ensolarado a parcialmente nublado com de chuva isolada ao Norte e a Sudoeste. Nas demais áreas, ensolarado e sem chuva.	Ventos: E-N; Fracos/moderados c rajadas; UR=30% ; TMin.:19°C; TMax: 36° C; IUV: 12.
Norte	Claro a parcialmente nublado com chuva isolada. Litoral – Claro a parcialmente nublado com chuva fraca à tarde ou à noite. Tmin: 35°C; Tmax: 24°C; UR:75%.	Ventos: -E; Fracos/moderados c rajadas; UR=30% ; TMin.:21°C; TMax: 34°C; IUV:12
Centro-norte	Claro a parcialmente nublado com chuva isolada. IUV: 11.	Ventos: E; fracos/moderados c rajadas UR=30% ;TMin.:19°C; TMax.: 34°C ;
Sudeste	Claro a parcialmente nublado.	Ventos: E-N; Fracos/moderados c/rajadas; UR=35% .TMin.:20°C ; TMax.:35°C
Sudoeste	Nublado a parcialmente nublado com chuva isolada. IUV: 11.	Ventos: E-N; Fracos/moderados c rajadas; UR=30% .TMin.:19°C; TMax:36°C
CAPITAL		
TERESINA	Claro a parcialmente nublado, com possibilidade de chuva à tarde ou à noite. IUV: 13	Ventos: E; Fracos/moderados; UR:44% .TMin.:23°C; TMax.: 34°C

domingo, 30 de dezembro de 2018

Dia variando de ensolarado a parcialmente nublado com de chuva isolada ao Norte e a Sudoeste. Nas demais áreas, ensolarado e sem chuva **TMax: 36°C; Tmin: 20°C. IUV: 12. UR=30%**.

TERESINA – Claro a parcialmente nublado com chuva ao fim do dia e à noite. **Tmax:**35°C; TMin: 23°C.**UR:46%**; IUV: 12.

Litoral: Claro a parcialmente nublado. **Tmax:** 34°C; TMin: 23°C. **UR:80%**; IUV: 12.

FASES DA LUA - 2018

Nova: 07 dez 2018



Quarto - crescente: 15 dez 2018



Cheia: 22 dez 2018



Quarto - Minguante: 29 nov 2018



ESTAÇÃO DO ANO - 2018

Outono: 20 Mar 2018 - 13:14h

Primavera: 22 Set 2018 - 22:53h

Inverno: 21 Jun 2018 - 07:07h

Verão: 21 Dez 2018 - 19:22h