

PREVISÃO DE TEMPO PARA O ESTADO DO PIAUÍ

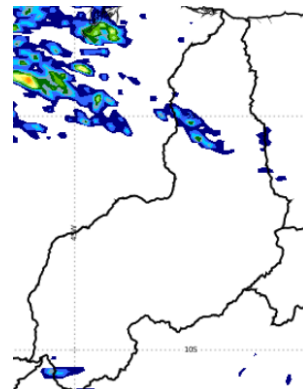
quarta-feira, 12 de dezembro de 2018

Áreas de instabilidade continuam atuando a norte Piauí, pelos próximos dias.

Hoje (12/12/2018), no estado, o dia estará variando de claro a parcialmente nublado com pancadas de chuva no Norte e centro-norte. Nas demais áreas, ensolarado a parcialmente nublado com chuvas isoladas. IUV: 11.; **Tmax:**32°C;**Ventos:**E; Fracos/moderados; **UR:** em torno de **40%.**

Litoral – Claro a parcialmente nublado com chuva a qualquer hora do dia. Tmax: 35°C. **UR:**78%.

Capital – Nublado com pancadas de chuva à noite. **IUV:** 12; **Tmax:** 30°C;**Ventos:**E;. Fracos/moderados. **UR:** 55%.



Piauí com chuva entre 12/12/2018 e 13/12/2018

ESTADO E REGIÕES

quinta-feira, 13 de dezembro de 2018





PIAUÍ	Claro a parcialmente nublado com pancadas de chuva ao norte. Nas demais áreas, dia ensolarado e sem chuva. IUV: 12.	Ventos: E-N; Fracos/moderados c rajadas; UR=30%; Temp: TMin:20°C; Max: 35° C;
Norte	Nublado a parcialmente nublado com pancadas de chuva isolada. Litoral – Nublado a parcialmente nublado a qualquer hora do dia. Tmin: 32°C; Tmax: 24°C; UR: 80%.	Ventos: -E; Fracos/moderados c rajadas; UR=35%; TMin.:22°C; TMax: 32°C; IUV:12
Centro-norte	Nublado a parcialmente nublado com chuva isolada a qualquer hora do dia. IUV: 11.	Ventos: E; fracos/moderados c rajadas UR=40%;; TMin.:20°C; TMax.: 33°C ;
Sudeste	Dia ensolarado a parcialmente nublado com possibilidade de chuva isolada. IUV: 11.	Ventos: E-N; Fracos/moderados c/rajadas; UR=30%.TMin.:21°C ; TMax.:34°C
Sudoeste	Nublado a parcialmente nublado com pancada de chuva isolada. IUV: 12.	Ventos: E-N; Fracos/moderados c rajadas; UR=30%.TMin.:20°C; TMax:35°C
CAPITAL		
TERESINA	Claro a parcialmente nublado com chuva ao fim do dia/noite. IUV: 13	Ventos: E; Fracos/moderados; UR:48%.TMin.:24°C; TMax.: 32°C

sexta-feira, 14 de dezembro de 2018

O dia estará variando de claro a parcialmente nublado com pancadas de chuva isolada no norte e parte do centro-norte. Nas demais áreas, possibilidade de chuva isolada em alguns setores. **TMax: 32°C; Tmin: 20°C. IUV: 12. UR=40%.**

TERESINA – Claro a parcialmente nublado com chuva à tarde ou à noite. **Tmax:**31°C; TMin: 24°C.**UR:58%;** IUV: 12. **Litoral:** Nublado a parcialmente nublado com chuva à tarde ou à noite. **Tmax:** 31°C; TMin: 24°C. **UR:85%;** IUV: 12.

FASES DA LUA - 2018

Nova: 07 dez 2018		Quarto - crescente: 15 dez 2018	
Cheia: 22 dez 2018		Quarto - Minguante: 29 nov 2018	

ESTAÇÃO DO ANO - 2018

Outono: 20 Mar 2018 - 13:14h	Primavera: 22 Set 2018 - 22:53h
Inverno: 21 Jun 2018 - 07:07h	Verão: 21 Dez 2018 - 19:22h