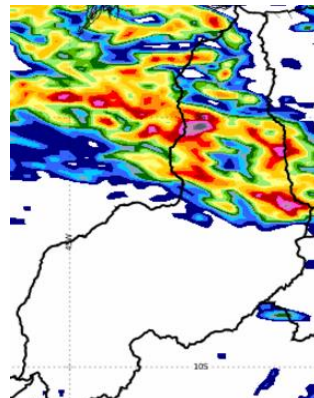


PREVISÃO DE TEMPO PARA O ESTADO DO PIAUÍ

segunda-feira, 10 de dezembro de 2018

Áreas de instabilidade continuam atuando no Piauí pelos próximos dias. Hoje (10/12/2018), no estado, o dia estará variando nublado a parcialmente nublado com pancadas de chuva em todo estado. Chuvas mais intensas devem acontecer ao norte e centro-norte. IUV: 12.; **Tmax:32°C; Ventos:E; Fracos/moderados; UR: em torno de 40%.**
Litoral – Claro a parcialmente nublado com chuva a qualquer hora do dia. Tmax: 33°C. **UR:80%.**
Capital – Nublado com pancadas de chuva à tarde ou à noite. IUV: 12; **Tmax: 30°C; Ventos:E;. Fracos/moderados. UR: 55%.**



Piauí com chuva entre 10/12/2018 e 11/12/2018

ESTADO E REGIÕES

terça-feira, 11 de dezembro de 2018

PIAUÍ	Nublado a parcialmente nublado com pancadas de chuva ao norte, centro-norte e sudoeste. Nas demais áreas, as chuvas serão isoladas. IUV: 12.	Ventos: E-N; Fracos/moderados c rajadas; UR=40%; Temp: TMin:20°C; Max: 34° C;
Norte	Nublado a parcialmente nublado com chuva e trovoadas. Litoral – Nublado a parcialmente nublado com chuva à tarde e à noite. Tmin: 33°C; Tmax: 24°C; UR: 82%.	Ventos:-E; Fracos/moderados c rajadas; UR=40%; TMin.:22°C; TMax: 32°C; IUV:12
Centro-norte	Nublado a parcialmente nublado com chuva a qualquer hora do dia. IUV: 11.	Ventos: E; fracos/moderados c rajadas UR=40%;;TMin.:22°C; TMax.: 30°C ;
Sudeste	Dia ensolarado, com possibilidade de chuva ao fim do dia. IUV: 11.	Ventos: E-N; Fracos/moderados c/rajadas; UR=40%.TMin.:20°C ; TMax.:33°C
Sudoeste	Nublado a parcialmente nublado com chuva e trovoadas a qualquer hora do dia. IUV: 12.	Ventos: E-N; Fracos/moderados c rajadas; UR=50%.TMin.:20°C; TMax:31°C
CAPITAL		
TERESINA	Claro a parcialmente nublado com chuva ao fim do dia. IUV: 13	Ventos: E; Fracos/moderados; UR=53%.TMin.:23°C; TMax.: 33°C

quarta-feira, 12 de dezembro de 2018

O dia estará variando de claro a parcialmente nublado com pancadas de chuva e trovoadas no sudoeste, centro-norte. Ao norte, pancadas de chuva mais forte **TMax: 32°C; Tmin: 20°C. IUV: 12. UR=40%.**
TERESINA – Claro a parcialmente nublado com chuva à tarde ou à noite. **Tmax:33°C; TMin: 24°C.UR:47%; IUV: 12. Litoral:** Nublado a parcialmente nublado com chuva à tarde ou à noite. **Tmax: 33°C; TMin: 24°C. UR:80%; IUV: 12.**

FASES DA LUA - 2018

Nova: 07 dez 2018		Quarto - crescente: 15 dez 2018	
Cheia: 22 dez 2018		Quarto - Minguante: 29 nov 2018	

ESTAÇÃO DO ANO - 2018

Outono: 20 Mar 2018 - 13:14h	Primavera: 22 Set 2018 - 22:53h
Inverno: 21 Jun 2018 - 07:07h	Verão: 21 Dez 2018 - 19:22h