

## PREVISÃO DE TEMPO PARA O ESTADO DO PIAUÍ

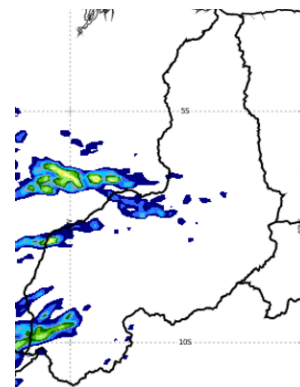
quarta-feira, 14 de novembro de 2018

Condições de tempo seco continuam atuando no Piauí, mas áreas de instabilidade formam-se ao sul, provocando chuvas.

Hoje (14/11/2018) o dia estará variando de claro a parcialmente nublado com chuva isoladas no extremo sul. **IUV: 13.; Tmax:40°C; Ventos:E; Fracos/moderados; UR: em torno de 25%.**

**Litoral** – Claro a parcialmente nublado. Tmax: 35°C. **UR:73%.**

**Capital** – Parcialmente claro a momentos nublados. **IUV: 12; Tmax: 37°C; Ventos:E;. Fracos/moderados. UR: 42%.**



Piauí com chuva ao sul, entre 14/11/2018 e 15/11/2018

## ESTADO E REGIÕES

quinta-feira, 15 de novembro de 2018

<b>PIAUÍ</b>	O dia estará variando de claro a parcialmente nublado com isolada no setor sudoeste e parte do noroeste. <b>IUV: 13.</b>	<b>Ventos: E-N; Fracos/moderados c rajadas; UR=25%; Temp: TMin:20°C; Max: 40° C;</b>
<b>Norte</b>	Claro a parcialmente nublado. <b>Litoral</b> – Claro a parcialmente nublado. <b>Tmin: 24°C; Tmax: 34°C; UR: 80%.</b>	<b>Ventos:-E; Fracos/moderados c rajadas; UR=25%; TMin.:22°C; TMax: 39°C; IUV:12</b>
<b>Centro-norte</b>	Claro a parcialmente nublado. <b>IUV: 13.</b>	<b>Ventos: E; fracos/moderados c rajadas UR=30%;;TMin.:22°C; TMax.: 37°C ;</b>
<b>Sudeste</b>	Claro a parcialmente nublado. <b>IUV: 13.</b>	<b>Ventos: E-N; Fracos/moderados c/rajadas; UR=25%.TMin.:23°C ; TMax.:39°C</b>
<b>Sudoeste</b>	Claro a parcialmente nublado com e chuva e isolada. <b>IUV: 13.</b>	<b>Ventos: E-N; Fracos/moderados c rajadas; UR=30%.TMin.:20°C; TMax:40°C</b>
<b>CAPITAL</b>		
<b>TERESINA</b>	Claro a parcialmente nublado com possibilidade de chuva ao fim da tarde ou à noite. <b>IUV: 13</b>	<b>Ventos: E; Fracos/moderados; UR:3%.TMin.:26°C; TMax.: 37°C</b>





sexta-feira, 16 de novembro de 2018

O dia estará variando de claro a parcialmente nublado com possibilidade de chuva e isolada no extremo sul. **TMax: 41°C; Tmin: 20°C. IUV: 13. UR=25%.**

**TERESINA** – Dia nublado a parcialmente nublado. **Tmax:37°C; TMin: 25°C.UR:32%; IUV: 13**

**Litoral:** Parcialmente nublado a claro. **Tmax: 36°C; TMin: 24°C. UR:75%; IUV: 13.**

## FASES DA LUA - 2018

<b>Nova:</b> 07 Nov 2018		<b>Quarto - crescente:</b> 15 nov 2018	
<b>Cheia:</b> 23 nov 2018		<b>Quarto - Minguante:</b> 31 Out 2018	

## ESTAÇÃO DO ANO - 2018

<b>Outono:</b> 20 Mar 2018 - 13:14h	<b>Primavera:</b> 22 Set 2018 - 22:53h
<b>Inverno:</b> 21 Jun 2018 - 07:07h	<b>Verão:</b> 21 Dez 2018 - 19:22h