

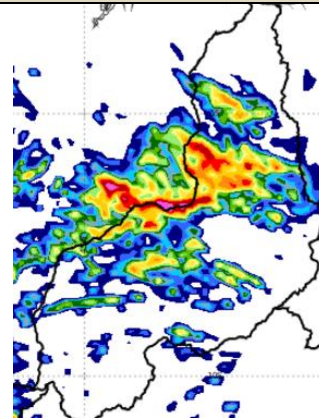
## PREVISÃO DE TEMPO PARA O ESTADO DO PIAUÍ

terça-feira, 6 de novembro de 2018

Condições de tempo seco continuam atuando em parte do Piauí. Mas o tempo fica instável em algumas áreas.  
Hoje (06/11/2018) o dia estará variando de parcialmente nublado a nublado no sudoeste e no centro-norte, podendo acontecer episódios fortes em algumas áreas dessas regiões. No Norte, dia claro com chuva isolada. **IUV:** 12; **Tmax:** 39°C; **Ventos:** E; **Fracos/moderados;** **UR:** em torno de 20%.

**Litoral** – Parcialmente claro a momentos nublados. **Tmax:** 36°C. **UR:** 70%.

**Capital** – Parcialmente claro a momentos nublados com chuva ao fim do dia ou à noite. **IUV:** 12; **Tmax:** 35°C; **Ventos:** E; **Fracos/moderados.** **UR:** 35%.



Piauí com chuva ao sul, entre 06/11/2018 e 07/11/2018

## ESTADO E REGIÕES

quarta-feira, 7 de novembro de 2018

<b>PIAUÍ</b>	O dia estará variando de claro a parcialmente nublado com chuva e trovoadas no centro-norte, sudoeste. Algumas instabilidades em parte do sudeste. <b>IUV:</b> 13.	<b>Ventos:</b> E-N; <b>Fracos/moderados c rajadas;</b> <b>UR=20%;</b> <b>Temp:</b> TMin:25°C; <b>Max:</b> 39°C;
<b>Norte</b>	Nublado a parcialmente nublado com chuva isolada. <b>Litoral</b> – Claro a parcialmente nublado. <b>Tmin:</b> 25°C; <b>Tmax:</b> 36°C; <b>UR:</b> 70%.	<b>Ventos:</b> -E; <b>Fracos/moderados c rajadas;</b> <b>UR=25%;</b> <b>TMin.:</b> 23°C; <b>TMax:</b> 39°C; <b>IUV:</b> 12
<b>Centro-norte</b>	Nublado a parcialmente nublado com chuva isolada. <b>IUV:</b> 13.	<b>Ventos:</b> E; <b>fracos/moderados c rajadas</b> <b>UR=30%;;</b> <b>TMin.:</b> 23°C; <b>TMax.:</b> 37°C ;
<b>Sudeste</b>	Nublado a parcialmente nublado com possibilidade de chuva isolada. <b>IUV:</b> 13.	<b>Ventos:</b> E-N; <b>Fracos/moderados c/rajadas;</b> <b>UR=40%.TMin.:</b> 24°C ; <b>TMax.:</b> 39°C
<b>Sudoeste</b>	Nublado a parcialmente nublado com chuva e trovoadas isoladas. <b>IUV:</b> 13.	<b>Ventos:</b> E-N; <b>Fracos/moderados c rajadas;</b> <b>UR=30%.TMin.:</b> 20°C; <b>TMax:</b> 38°C
<b>CAPITAL</b>		
<b>TERESINA</b>	Claro a parcialmente nublado com aumento de nebulosidade ao fim do dia. <b>IUV:</b> 13	<b>Ventos:</b> E; <b>Fracos/moderados;</b> <b>UR:47%.TMin.:</b> 25°C; <b>TMax.:</b> 35°C

quinta-feira, 8 de novembro de 2018

O dia estará variando de claro a parcialmente nublado com chuva isolada no extremo sul. **TMax:** 39°C; **Tmin:** 19°C. **IUV:** 13. **UR=25%.**

**TERESINA** – Dia claro a parcialmente nublado. **Tmax:** 35°C; **TMin:** 24°C. **UR:35%;** **IUV:** 13

**Litoral:** Parcialmente nublado a claro. **Tmax:** 35°C; **TMin:** 24°C. **UR:63%;** **IUV:** 13.

## FASES DA LUA - 2018

**Nova:** 07 Nov 2018 - 13:02



**Quarto - crescente:** 16 Out 2018 - 15:02



**Cheia:** 24 Out 2018 - 13:45



**Quarto - Minguante:** 31 Out 2018 - 13:40



## ESTAÇÃO DO ANO - 2018

**Outono:** 20 Mar 2018 - 13:14h

**Primavera:** 22 Set 2018 - 22:53h

**Inverno:** 21 Jun 2018 - 07:07h

**Verão:** 21 Dez 2018 - 19:22h