

## PREVISÃO DE TEMPO PARA O ESTADO DO PIAUÍ

12 de junho de 2017 (Segunda-feira)

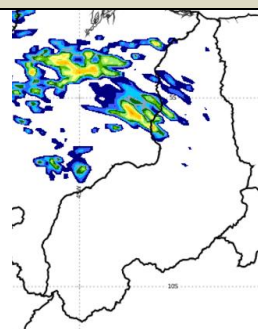
A massa de ar seco continua inibindo as chuvas no Piauí, pelos próximos dias, com alguns episódios somente no Norte.

Hoje (12) o dia estará ensolarado em todo o Piauí, com fim de dia nublado e com chuva isolada no norte. **IUV:** 12;

**Tmax:**36°C; **Ventos:**E; Fracos/moderados; **UR (%)**: 30

**Litoral** - Sol entre poucas nuvens e possibilidade de chuva isolada **TMax:** 34°C; **UR:**41%; **IUV:** 10.

**Capital** – Sol entre poucas nuvens, com baixa possibilidade de chuva. **IUV:** 9; **Tmax:**35°C; **Ventos:**E; Fracos/moderados. **UR:** 49%.



Piauí sem chuva entre 12 e 13/06/2017.

### ESTADO E REGIÕES





13 de junho de 2017 (Terça-feira)

<b>PIAUÍ</b>	O dia estará ensolarado em todo o Piauí. Fim de dia parcialmente nublado no litoral .IUV: 10.	<b>Ventos:</b> E ; Fracos/moderados; <b>UR : 30%</b> ; <b>Temp:</b> TMin:18°C; Max.: 36° C; <b>IUV:</b> 9
<b>Norte</b>	Sol entre nuvens e sem chuva. <b>Litoral</b> - Sol entre poucas nuvens. Tmin: 24°C; Tmax: 36°C; UR=49%	<b>Ventos:</b> -E; Fracos/moderados; <b>UR: 55%</b> ; <b>TMin.:</b> 24°C; <b>TMax:</b> 34°C; <b>IUV:</b> 10
<b>Centro-norte</b>	Sol entre nuvens. IUV: 9	<b>Ventos:</b> E; fracos/moderados; <b>UR: 55%</b> ; <b>TMin.:</b> 24°C; <b>TMax.:</b> 34°C
<b>Sudeste</b>	Sol entre poucas nuvens . IUV: 10	<b>Ventos:</b> E-; Fracos/moderados; <b>UR(%):25%</b> . <b>Temp:</b> Min.:21°C ; Max.:37°C
<b>Sudoeste</b>	Sol entre poucas nuvens . . IUV: 10	<b>Ventos:</b> E; Fracos/moderados; <b>UR: 25%</b> . <b>TMin.:</b> 17°C; <b>TMax:</b> 37°C
<b>CAPITAL</b>		
<b>TERESINA</b>	Sol entre poucas nuvens. IUV: 9	<b>Ventos:</b> E; Fracos/moderados; <b>UR: 47%</b> . <b>TMin.:</b> 21°C; <b>TMax.:</b> 36°C

14 de junho de 2017 (Quarta-feira)

O dia estará ensolarado em todo o Piauí, com fim de dia nublado e possibilidade de chuva no norte. **Temperatura:** Max: 36°C; Min: 18°C; **Ventos:** E; Fracos/moderados. **IUV:** 10; **UR (%)**:30  
**TERESINA** – Sol entre poucas nuvens. **Tmin:** 22°C; **Tmax:** 36°C; **Ventos:**E; Fracos; **UR: 39%**. **IUV:** 9  
**Litoral:** Sol entre poucas nuvens com baixa possibilidade de chuva rápida e isolada.. **Tmax:** 34°C; **TMin:** 23°C. **UR: 54%**; **IUV:** 10.

### FASES DA LUA - 2016

<b>Nova:</b> 23/06		<b>Quarto - crescente:</b> 01/06	
<b>Cheia:</b> 09/06		<b>Quarto - Minguante:</b> 17/06	

### ESTAÇÃO DO ANO - 2016

<b>Outono:</b> 20 de março às 01h e 30min	<b>Primavera:</b> 22 Set 2016 - 11:21
<b>Inverno:</b> 20 de junho às 19h e 34min	<b>Verão:</b> 21 de dezembro às 7h e 44min