

## PREVISÃO DE TEMPO PARA O ESTADO DO PIAUÍ

**10 de abril de 2017 (Segunda-feira)**

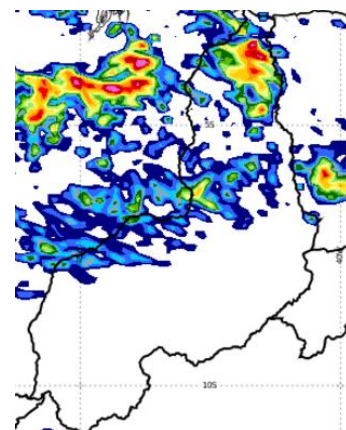
A Zona de Convergência Intertropical (ZCIT) ainda atua entre 0° e 4°N, no Atlântico, contribui para que ocorram pancadas de chuva no Norte do Piauí. Porém, mais a Sul, a massa de ar seco impede a formação de nebulosidade e de chuvas.

Hoje (10/04) o dia estará nublado com pancadas de chuva fraca e isolada no **Centro-norte e Norte**. Em pequena parte do **Sudoeste**, possibilidade de chuva isolada e fraca. No **Sudeste**, extremo **Sul** e demais áreas, devem predominar períodos ensolarados e sem chuva.

**Tmax:**35°C; **Ventos:**E; Fracos/moderados. **UR:**40%.

**Litoral** – chuva a qualquer hora do dia. **TMax:** 31°C; **UR:**63%; **IUV:** 13.

**Capital** – Dia claro a parcialmente nublado com chuva rápida e isolada à tarde ou à noite. **IUV:**13; **Tmax:** 34°C; **Ventos:**E; Fracos/moderados. **UR:**47%.



Áreas avermelhas indicam maior acumulado de chuva entre 10 e 11/04/2017

## ESTADO E REGIÕES

**11 de abril de 2017 (Terça-feira)**

<b>PIAUÍ</b>	Dia variando de claro a parcialmente nublado com chuva no <b>Norte</b> . No <b>Centro-Norte</b> e parte do <b>Sudoeste</b> , possibilidade de chuva isolada e rápida. No <b>Sudeste</b> e maior parte do <b>Sudoeste</b> , dia ensolarado e sem chuva.	<b>Ventos:</b> E; Fracos/moderados; <b>UR:</b> 35%; <b>TMin:</b> 19°C; <b>Max.:</b> 35° C; <b>IUV:</b> 12
<b>Norte</b>	Nublado a parcialmente nublado com chuva isolada acompanhada de trovoadas. <b>Litoral</b> – Nublado a parcialmente nublado com e chuva a qualquer hora do dia. <b>TMax:</b> 33°C; <b>Tmin:</b> 25°C; <b>URmin:</b> 44%;	<b>Ventos:</b> -E; Fracos/moderados; <b>UR:</b> 55%; <b>TMin.:</b> 23°C; <b>TMax:</b> 43°C; <b>IUV:</b> 12
<b>Centro-norte</b>	Nublado a parcialmente nublado com pancadas de chuva isolada. <b>IUV:</b> 12	<b>Ventos:</b> E; fracos/moderados; <b>UR:</b> 55%; <b>TMin.:</b> 23°C; <b>TMax.:</b> 33°C
<b>Sudeste</b>	Claro a parcialmente nublado e sem chuva. <b>IUV:</b> 12	<b>Ventos:</b> E; Fracos/moderados; <b>UR:</b> 40%. <b>T Min.:</b> 22°C; <b>TMax:</b> 36°C
<b>Sudoeste</b>	Nublado com possibilidade de chuva rápida, fraca e de forma isolada. <b>IUV:</b> 12	<b>Ventos:</b> E; Fracos/moderados; <b>UR:</b> 40%. <b>TMin.:</b> 19°C; <b>TMax.:</b> 34°C.
<b>CAPITAL</b>		
<b>TERESINA</b>	Sol com aumento de nebulosidade e chuva rápida a qualquer hora do dia. <b>IUV:</b> 12	<b>Ventos:</b> E; Fracos/moderados; <b>UR:</b> 50%. <b>TMin.:</b> 23°C; <b>TMax.:</b> 34°C

**12 de abril de 2017 (Quarta-feira)**


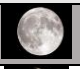


Dia variando de claro a parcialmente nublado com chuva no **Norte**. No **Centro-Norte** e parte do **Sudoeste**, possibilidade de chuva isolada e rápida. No **Sudeste** e maior parte do **Sudoeste**, dia ensolarado e sem chuva. **URmin:**40%. **IUV:** 12.

**TERESINA** - sol entre nuvens, com chuva rápida à tarde ou à noite. **Tmin:** 24°C; **TMax:** 33°C; **Ventos:**E; Fracos; **UR:** 40%. **IUV:** 12

**Litoral:** claro a parcialmente nublado com instabilidades e chuva à tarde ou à noite.

**Tmax:** 32°C; **Tmin:** 23°C. **UR:**57%; **IUV:** 12.

## FASES DA LUA - 2017

Nova: 26/04		Quarto - crescente: 03/04	
Cheia: 11/04		Quarto - Minguante: 19/04	

## ESTAÇÃO DO ANO - 2017

<b>Outono:</b> 20 de março	<b>Primavera:</b> 22 setembro
<b>Inverno:</b> 21 de junho	<b>Verão:</b> 21 de dezembro