

## PREVISÃO DE TEMPO PARA O ESTADO DO PIAUÍ

**27 de março de 2017 (Segunda-feira)**

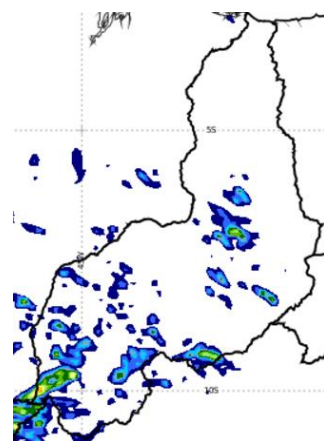
A Zona de Convergência Intertropical (ZCIT) ainda atua entre o Equador e 3°N, contribui para que ocorram pancadas de chuva no **Norte e Centro-norte** do Piauí, pelos próximos dias.

Hoje (27/03) o dia estará parcialmente nublado a nublado com pancadas de chuva e trovoadas no **Norte**. No **Centro-norte**, chove isolado. No Sudoeste, possibilidade de chuva. No **Sudeste** e demais áreas, devem predominar períodos ensolarados.

**Tmax:**37°C; **Ventos:**E; Fracos/moderados. **UR:**45%.

**Litoral** – Sol com aumento de nebulosidade e chuva a qualquer hora. **TMax:** 33°C; **UR:**60%; **IUV:** 13.

**Capital** – Sol com aumento de nebulosidade e instabilidades, podendo chover rápido à tarde e à noite. **IUV:**13; **Tmax:** 32°C; **Ventos:**E; Fracos/moderados. **UR:**42%.



Áreas amarelas indicam maior acumulado de chuva em 28/03/2017

## ESTADO E REGIÕES

**28 de março de 2017 (Terça-feira)**

<b>PIAUÍ</b>	Dia variando de claro a parcialmente nublado com chuva no <b>Norte</b> . Chove de forma isolada e com trovoadas, no <b>Centro-norte</b> e pequena parte do <b>Sudoeste</b> . No <b>Sudeste</b> e demais áreas devem predominar períodos ensolarados e sem chuvas.	<b>Ventos:</b> E; Fracos/moderados; <b>UR:</b> 40%; <b>TMin:</b> 20°C; <b>Max.:</b> 37° C; <b>IUV:</b> 12
<b>Norte</b>	Nublado a parcialmente nublado com chuva isolada acompanhada de trovoadas. <b>Litoral</b> – Sol com aumento de nebulosidade e chuva à tarde ou à noite. <b>TMax:</b> 33°C; <b>Tmin:</b> 24°C; <b>URmin:</b> 63%;	<b>Ventos:</b> -E; Fracos/moderados; <b>UR:</b> 60%; <b>TMin.:</b> 25°C; <b>TMax:</b> 33°C; <b>IUV:</b> 12
<b>Centro-norte</b>	Ensolarado a parcialmente nublado com pancadas de chuva isolada. <b>IUV:</b> 12	<b>Ventos:</b> E; fracos/moderados; <b>UR:</b> 40%; <b>TMin.:</b> 22°C; <b>TMax.:</b> 35°C
<b>Sudeste</b>	Claro a parcialmente nublado e sem chuvas isoladas. <b>IUV:</b> 12	<b>Ventos:</b> E; Fracos/moderados; <b>UR:</b> 40%. <b>T Min.:</b> 20°C; <b>TMax:</b> 37°C
<b>Sudoeste</b>	Nublado com pancadas de chuva isolada. <b>IUV:</b> 12	<b>Ventos:</b> E; Fracos/moderados; <b>UR:</b> 40%. <b>TMin.:</b> 20°C; <b>TMax.:</b> 37°C.
<b>CAPITAL</b>		
<b>TERESINA</b>	Sol com aumento de nebulosidade e chuva rápida a qualquer hora do dia. <b>IUV:</b> 12	<b>Ventos:</b> E; Fracos/moderados; <b>UR:</b> 35%. <b>TMin.:</b> 23°C; <b>TMax.:</b> 32°C

**29 de março de 2017 (Quarta-feira)**





O dia estará variando de claro a parcialmente nublado com chuvas e trovoadas isoladas no **Norte, Centro-norte** e parte do **Sudoeste**. No **Sudeste**, devem predominar períodos ensolarados e sem chuva. **Temperatura:** **Max:** 35°C; **Min:** 20°C; **Ventos:** E; Fracos/moderados. **URmin:**40%. **IUV:** 12.

**TERESINA** - sol entre nuvens, com chuva ao fim do dia.. **Tmin:** 24°C; **TMax:** 33°C; **Ventos:**E;.Fracos; **UR:** 40%. **IUV:** 12

**Litoral:** Dia ensolarado com instabilidades e chuva a qualquer hora do dia.

**Tmax:** 35°C; **Tmin:** 24°C. **UR:**45%; **IUV:** 12.

## FASES DA LUA - 2017

<b>Nova:</b> 27/03		<b>Quarto - crescente:</b> 05/03	
<b>Cheia:</b> 12/03		<b>Quarto - Minguante:</b> 20/03	

## ESTAÇÃO DO ANO - 2017

<b>Outono:</b> 20 de março	<b>Primavera:</b> 22 setembro
<b>Inverno:</b> 21 de junho	<b>Verão:</b> 21 de dezembro