

PREVISÃO DE TEMPO PARA O ESTADO DO PIAUÍ

PIAUÍ

20 de fevereiro de 2017 (Segunda-feira)

A Zona de Convergência (ZCIT) entre 01°S e 02°N continua influenciando as chuvas no Piauí, onde deve chover significativamente, pelos próximos dois dias.

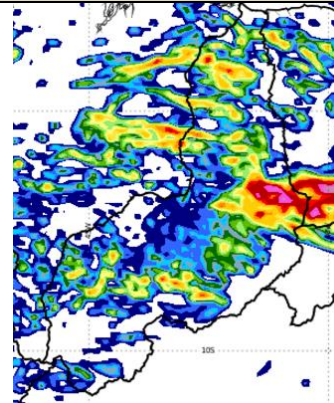
Hoje (20/02) o dia estará variando de nublado a parcialmente nublado com pancadas de chuvas e trovoadas no **Norte, Centro-norte**. No **sudeste**, predominância de sol com chuva isolada. Nas demais áreas, parcialmente nublado a nublado com chuvas isoladas.

Tmax:32°C; **Ventos:**E;Fracos/moderados. **UR:**45%

Litoral – Nublado com chuva à tarde e à noite. **TMax:** 33°C; **UR:**70%; **IUV:** 13.

Capital – Claro a parcialmente nublado com pancada de chuva à tarde e à noite. **IUV:**13;**Tmax:** 32°C;**Ventos:**E;Fracos/moderados.

URmin: 75%.



Áreas vermelhas indicam chuva mais forte entre 20 e 12/10/2017

ESTADO E REGIÕES

21 de fevereiro de 2017 (Terça-feira)

PIAUÍ	Muitas nuvens com chuva no Norte, Centro-norte e parte do Sul.. IUV: 13. URmin: 45%.	Ventos: E ; Fracos/moderados; URmin: 45%; Temp: TMin.:22°C; Max.: 33° C;
Norte	Nublado a parcialmente nublado com pancada de chuva e trovoadas. Litoral – Nublado a parcialmente nublado com pancada de chuva a qualquer hora do dia. TMax: 34°C; URmin: 60%; Tmin: 24°C; Tmax: 32°C; UR: 55%	Ventos: -E; Fracos/moderados; UR: 50%; TMin.: 23°C; TMax: 32°C; IUV: 13
Centro-norte	Parcialmente nublado a nublado com chuva e trovoadas. IUV: 13	Ventos: E; fracos/moderados; URmin(%): 50%; TMin.: 23°C; TMax.: 33°C
Sudeste	Claro a parcialmente nublado com possibilidade de chuva isolada. UV: 13	Ventos: E-; Fracos/moderados; UR(%): 45%. Temp: Min.:23°C ; Max.32°C
Sudoeste	Claro a parcialmente nublado com chuvas isoladas e possíveis trovoadas. IUV: 13	Ventos: E; Fracos/moderados; URmin= 45%. TMin.: 21°C; TMax: 31°C
CAPITAL		
TERESINA	Nublado a parcialmente nublado com chuva à tarde e à noite. IUV: 13	Ventos: E; Fracos/moderados; URmin: 40%. TMin.: 21°C; TMax.: 32°C

22de fevereiro de 2017 (Quarta-feira)





Dia predominantemente ensolarado com chuvas isoladas , com possíveis trovoadas no **Norte e Centro-norte**. Nas demais áreas, claro a parcialmente nublado com pancadas de chuva isolada.

Temperatura: Max: 33°C; Min: 21°C; **Ventos:** E; Fracos/moderados. **URmin:**45%. **IUV:** 13.

TERESINA- Claro a parcialmente nublado com chuva rápida. **Tmin:** 23°C; **Tmax:** 32°C; **Ventos:**E;Fracos; **UR:** 70%. **IUV:** 13

Litoral: Sol com aumento de nuvens e chuva a qualquer hora do dia. **Tmax:** 32°C; **TMin:** 24°C. **UR:**53%; **IUV:** 12.

FASES DA LUA - 2017

Nova: 26/02		Quarto - crescente: 04/02	
Cheia: 10/02		Quarto - Minguante: 18/02	

ESTAÇÃO DO ANO - 2017

Outono: 20 de março	Primavera: 22 setembro
Inverno: 21 de junho	Verão: 21 de dezembro