

PREVISÃO DE TEMPO PARA O ESTADO DO PIAUÍ

PIAUÍ

14 de fevereiro de 2017 (Terça-feira)

Diminuem um pouco as chuvas no Piauí, devendo as mesmas, acumularem maiores totais na região Norte do estado.

Hoje (14/02) o dia estará variando de nublado a parcialmente nublado com pancadas de chuvas e trovoadas no **Norte, Centro** e parte do setor **Sudoeste**. Nas demais áreas, chuvas isoladas com possíveis trovoadas.

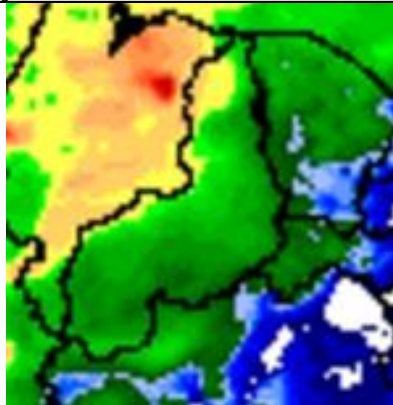
Tmax:33°C; **Ventos:**E; Fracos/moderados.

Litoral – Nublado com chuva e trovoadas. **TMax:** 31°C; **UR:**70%; **IUV:** 13.

Capital – Nublado a parcialmente nublado com chuva a qualquer hora do dia. **IUV:**13;**Tmax:**

30°C;Ventos:E; Fracos/moderados. **URmin:** 56%.

Alerta: Chuva mais forte no Norte, Centro-norte e parte setor sudoeste.



Áreas na cor amarela indicam acumulados de chuva mais significativos no Norte, Centro e parte do Sudoeste do Piauí, entre 14 e 15/02/2017

ESTADO E REGIÕES

15 de fevereiro de 2017 (Quarta-feira)

PIAUÍ	Nublado com chuva Norte e Centro-norte. Parcialmente nublado a nublado com chuvas isoladas nas demais áreas.. IUV: 13. URmin: 52%.	Ventos: E ; Fracos/moderados; URmin: 50%; Temp: TMin:22°C; Max.: 36° C;
Norte	Nublado a parcialmente nublado com pancada de chuva no Norte. Litoral – Nublado a parcialmente nublado com pancada de chuva e trovoadas. TMax: 36°C; URmin: 60%; Tmin: 25°C; Tmax: 35°C; UR: 55%	Ventos: -E; Fracos/moderados; UR: 45%; TMin: :23°C; TMax: 33°C; IUV: 13
Centro-norte	Parcialmente nublado a nublado e pancadas de chuva e trovoadas. IUV: 13	Ventos: E; fracos/moderados; URmin(%): 45%; TMin: :23°C; TMax: : 34°C
Sudeste	Claro a parcialmente nublado com chuva isolada. UV: 13	Ventos: E-; Fracos/moderados; UR(%): 50%. Temp: Min.:23°C ; Max.34°C
Sudoeste	Claro a parcialmente nublado com chuvas isoladas. IUV: 13	Ventos: E; Fracos/moderados; URmin: = 52%. TMin: :21°C; TMax: 33°C

CAPITAL

TERESINA	Nublado a parcialmente nublado com chuva à tarde e à noite. IUV: 13	Ventos: E; Fracos/moderados; URmin: 60%. TMin: :23°C; TMax: : 33°C
-----------------	--	---





16 de fevereiro de 2017 (Quinta-feira)

Nublado com chuva **Norte** e **Centro-norte**. Parcialmente nublado a nublado com chuvas isoladas nas demais áreas. Não deve chover em grande parte do **Sudeste** do Piauí. **Temperatura:** Max: 34°C; Min: 21°C; **Ventos:** E; Fracos/moderados. **URmin:**45%. **IUV:** 13.

TERESINA- Claro a parcialmente nublado com chuva fraca, à tarde e à noite. **Tmin:** 23°C; **Tmax:** 36°C; **Ventos:**E; Fracos; **UR:** 45%. **IUV:** 13

Litoral: Muitas nuvens com chuva a qualquer hora do dia. **Tmax:** 36°C; **TMin:** 25°C. **UR:**53%; **IUV:** 12.

FASES DA LUA - 2017

Nova: 26/02		Quarto - crescente: 04/02	
Cheia: 10/02		Quarto - Minguante: 18/02	

ESTAÇÃO DO ANO - 2017

Outono: 20 de março	Primavera: 22 setembro
Inverno: 21 de junho	Verão: 21 de dezembro