

## PREVISÃO DE TEMPO PARA O ESTADO DO PIAUÍ

### PIAUÍ

#### 13 de fevereiro de 2017 (Segunda-feira)

Áreas de instabilidades e a Zona de convergência Intertropical (ZCIT) entre 0° e 03°N, ainda provocam chuvas volumosas no Piauí pelos próximos dois dias.

Hoje (13/02) o dia estará variando de nublado a parcialmente nublado com pancadas de chuvas mais fortes no **Norte**, **Centro** e parte do setor **Oeste**. Nas demais áreas, chuvas isoladas com possíveis trovoadas.

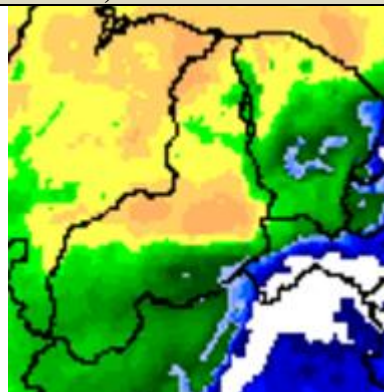
**Tmax:**37°C; **Ventos:**E; Fracos/moderados.

**Litoral** – Nublado com chuva e trovoadas. **TMax:** 31°C; **UR:**75%; **IUV:** 13.

**Capital** – Nublado a parcialmente nublado com chuva a qualquer hora do dia. **IUV:**13;**Tmax:**

30°C;Ventos:E;Fracos/moderados. **URmin:** 56%.

**Alerta:** Em 13/02/2017, chuva forte no Norte, centro-norte e setor oeste do Piauí.



Áreas na cor amarela indicam acumulados de chuva mais significativos no Norte, Centro e parte do Centrossul do Piauí, entre 13 e 14/02/2017

#### ESTADO E REGIÕES

##### 14 de fevereiro de 2017 (Terça-feira)

<b>PIAUÍ</b>	Parcialmente nublado a nublado com chuva e trovoadas. <b>IUV:</b> 13. <b>URmin:</b> 52%. <b>Alerta:</b> Em 14/02/2017, chuva forte no centro-norte e centro do Piauí.	<b>Ventos:</b> E ; Fracos/moderados; <b>URmin:</b> 50%; <b>Temp:</b> TMin.:22°C; Max.: 36° C;
<b>Norte</b>	Nublado a parcialmente nublado com chuva de acumulado significativo no Norte. <b>Litoral</b> – Nublado a parcialmente nublado com chuva forte. <b>TMax:</b> 36°C; <b>URmin:</b> 60%; <b>Tmin:</b> 25°C; <b>Tmax:</b> 35°C; <b>UR:</b> 55%	<b>Ventos:</b> -E; Fracos/moderados; <b>UR:</b> 58%; <b>TMin.:</b> 23°C; <b>TMax:</b> 36°C; <b>IUV:</b> 13
<b>Centro-norte</b>	Parcialmente nublado a nublado e pancadas de chuva e trovoadas. <b>IUV:</b> 13	<b>Ventos:</b> E; fracos/moderados; <b>URmin(%):</b> 58%; <b>TMin.:</b> 23°C; <b>TMax.:</b> 35°C
<b>Sudeste</b>	Claro a parcialmente nublado com chuva isolada e trovoadas. <b>UV:</b> 13	<b>Ventos:</b> E-; Fracos/moderados; <b>UR(%):</b> 50%. <b>Temp:</b> Min.:23°C ; Max.35°C
<b>Sudoeste</b>	Nublado a parcialmente nublado com chuvas e trovoadas. <b>IUV:</b> 13	<b>Ventos:</b> E; Fracos/moderados; <b>URmin=</b> 52%. <b>TMin.:</b> 24°C; <b>TMax:</b> 34°C





#### CAPITAL

<b>TERESINA</b>	Nublado a parcialmente nublado com chuva a qualquer hora do dia. <b>IUV:</b> 13	<b>Ventos:</b> E; Fracos/moderados; <b>URmin:</b> 60%. <b>TMin.:</b> 23°C; <b>TMax.:</b> 33°C
-----------------	---	---

##### 15 de fevereiro de 2017 (Quarta-feira)

O dia deve variar de claro a parcialmente nublado com chuva e trovoadas, sendo mais forte no **Norte**. No **Centro-norte** e parte do **Sudoeste**. **Temperatura:** Max: 36°C; Min: 21°C; **Ventos:** E; Fracos/moderados. **URmin:**45%. **IUV:** 13.  
**TERESINA-** Nublado a parcialmente nublado com chuva rápida e trovoadas, à tarde e à noite. **Tmin:** 23°C; **Tmax:** 36°C; **Ventos:**E;Fracos; **UR:** 45%. **IUV:** 13  
**Litoral:** Muitas nuvens com chuva a qualquer hora do dia. **Tmax:** 36°C; **TMin:** 25°C. **UR:**53%; **IUV:** 12.

#### FASES DA LUA - 2017

<b>Nova:</b> 27/01		<b>Quarto - crescente:</b> 04/02	
<b>Cheia:</b> 10/02		<b>Quarto - Minguante:</b> 18/02	

#### ESTAÇÃO DO ANO - 2017

<b>Outono:</b> 20 de março	<b>Primavera:</b> 22 setembro
<b>Inverno:</b> 21 de junho	<b>Verão:</b> 21 de dezembro