

PREVISÃO DE TEMPO PARA O ESTADO DO PIAUÍ

13 de junho de 2016 (Segunda-feira)

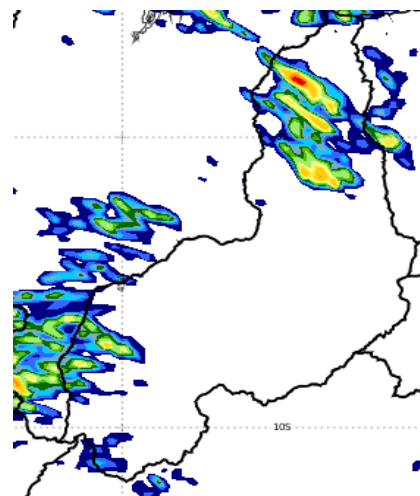
A massa de ar seco atua desfavorável às chuvas no Piauí, fazendo com que aumente diminua a umidade relativa do ar mínima no período da tarde. Hoje (13/06), haverá predominância de período ensolarado com chuva rápida e isolada no **Norte**. Nas demais áreas, tempo seco e ensolarado. **URelMin:** 35% a 30%.

Tmax: aproximadamente 38°C; Ventos:E;.Fracos/moderados.

Litoral - parcialmente nublado a claro com chuva a qualquer hora do dia. **TMax:** 32°C

Capital - Sol entre poucas nuvens.

Tmax: 34°C; Ventos:E;.Fracos/moderados.



Áreas coloridas indicam possibilidade de chuva rápida entre 13 e 14/06/2016.

Tendência para 14 de junho de 2016 (Terça-feira)

PREVISÃO PARA O ESTADO E REGIÕES

PREVISÃO PARA O ESTADO E REGIÕES		
PIAUÍ	Claro a parcialmente nublado com chuva isolada no Norte . Nas demais áreas, deve predominar tempo ensolarado e quente.	Ventos: E ; Fracos/moderados Temp: Min.:18°C, Max.:36°C; URelMin(%): 30%
Norte	Claro a parcialmente nublado com chuva rápida e muito isolada. Litoral - claro a parcialmente nublado. Tmin: 22°C; Tmax: 33°C	Ventos: -E; Fracos/moderados TempMin.: 22°C; Max.: 35°C
Centro-norte	Claro a parcialmente nublado. URel(%) = 40%	Ventos: E; fracos/moderados Temp: Min.:25°C; Max.: 35°C
Sudeste	Ensolarado, quente e com declínio de umidade à tarde URel(%) = 30% .	Ventos: E-; Fracos/moderados Temp: Min.:23°C ; Max.36°C
Sudoeste	Ensolarado, quente e com declínio de umidade à tarde URel(%) = 30%.. URel(%) = 30% .	Ventos: E; Fracos/moderados Temp; Min.:18°C ; Max.36°C
CAPITAL		
TERESINA	Dia claro a parcialmente nublado. URel(%) = 40% .	Ventos: E; Fracos/moderados Temp: Min.:20°C; Max.: 34°C;

Tendência para 15 de junho de 2016 (Quarta-feira)

Claro a parcialmente nublado com chuva isolada no extremo **Norte**, mas de forma muito isolada.. Nas demais áreas, deve predominar tempo ensolarado, quente e sem chuva. Baixa umidade do (35% a 30%), no **Sul** e **Sudeste**.

Temperatura: Max: 38°C; Min: 17°C; **Ventos:** E; Fracos/moderados;

TERESINA – Sol entre poucas nuvens. **Temperatura:** Tmin: 22°C; Tmax: 34°C; **Ventos:**E;.Fracos/moderados.

Litoral: Dia claro a parcialmente nublado com chuva rápida. **Tmax:** 33°C; TMin: 23°C

FASES DA LUA - 2016	
Quarto - Minguante: 29 de maio	Nova: 05 de junho
Quarto - crescente: 12 de junho	Cheia: 21 de maio

ESTAÇÃO DO ANO - 2016	
Outono	20 de março às 19h e 45min
Inverno	21 de junho às 13h e 38min
Primavera	23 de setembro às 5h e 20min
VERÃO	21 de dezembro às 1h e 48min