

PREVISÃO DE TEMPO PARA O ESTADO DO PIAUÍ

10 de junho de 2016 (Sexta-feira)

A massa de ar seco atua desfavorável às chuvas no Piauí, mas instabilidades provocadas pela nebulosidade advinda do oceano e do Norte do país provocam chuvas isoladas no Norte do Estado

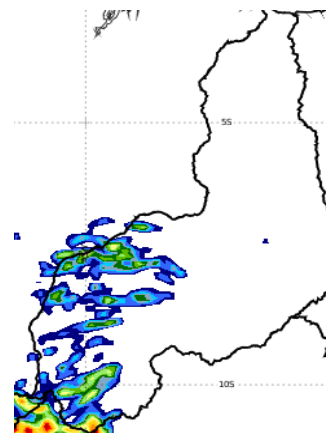
Hoje (10/06), haverá predominância de período ensolarado com chuva rápida e isolada no **Norte** e possibilidade em parte do **Sul**. Nas demais áreas, tempo seco e ensolarado. **URelMin:** 35% a 30%.

Tmax: aproximadamente 38°C; Ventos:E;.Fracos/moderados.

Litoral - parcialmente nublado a claro. **TMax:** 34°C

Capital - Sol entre poucas nuvens com instabilidade à noite.

Tmax: 35°C; Ventos:E;.Fracos/moderados.



Áreas coloridas indicam possibilidade de chuva rápida entre 08 e 09/06/2016.

Tendência para 11 de junho de 2016 (Sábado)

PREVISÃO PARA O ESTADO E REGIÕES

PREVISÃO PARA O ESTADO E REGIÕES		
PIAUÍ	Claro a parcialmente nublado com chuva isolada no Norte e parte do Sul . Nas demais áreas, deve predominar tempo ensolarado e quente.	Ventos: E ; Fracos/moderados Temp: Min.:19°C, Max.:38° C; URelMin(%): 30%
Norte	Claro a parcialmente nublado com chuva rápida no setor noroeste. Litoral - claro a parcialmente nublado com chuva rápida . Tmin: 25°C; Tmax: 35°C	Ventos: -E; Fracos/moderados TempMin.: 22°C; Max.: 35°C
Centro-norte	Claro a parcialmente nublado com chuva isolada. URel(%) = 40%	Ventos: E; fracos/moderados Temp: Min.:25°C; Max.: 35°C
Sudeste	Ensolarado, quente e com declínio de umidade à tarde URel(%) = 30%.	Ventos: E-; Fracos/moderados Temp: Min.:23°C ; Max.38°C
Sudoeste	Ensolarado, quente e com possibilidade de chuva rápida e isolada no setor mais a oeste . URel(%) = 30%.	Ventos: E; Fracos/moderados Temp.: Min.:19°C ; Max.38°C
CAPITAL		
TERESINA	Dia claro a parcialmente nublado com possibilidade de chuva isolada e possíveis trovoadas no final da tarde ou à noite. URel(%) = 40%.	Ventos: E; Fracos/moderados Temp: Min.:25°C; Max.: 33°C;

Tendência para 12 de junho de 2016 (Domingo)

Claro a parcialmente nublado com chuva isolada no **Norte** e algumas áreas isoladas do setor **Oeste**, mas de forma muito isolada.. Nas demais áreas, deve predominar tempo ensolarado, quente e sem chuva. Baixa umidade do (35% a 30%), no **Sul** e **Sudeste**.

Temperatura: Max: 38°C; Min: 17°C; **Ventos:** E; Fracos/moderados;

TERESINA – Sol entre nuvens com instabilidade à tarde e à noite. **Temperatura:** Tmin: 26°C; Tmax: 34C;
Ventos:E;.Fracos/moderados.

Litoral: Dia claro com sol entre poucas nuvens. **Tmax:** 35°C; TMin: 24°C

FASES DA LUA - 2016	
Quarto - Minguante: 29 de maio	Nova: 05 de junho
Quarto - crescente: 12 de junho	Cheia: 21 de maio

ESTAÇÃO DO ANO - 2016	
Outono	20 de março às 19h e 45min
Inverno	21 de junho às 13h e 38min
Primavera	23 de setembro às 5h e 20min
VERÃO	21 de dezembro às 1h e 48min