

PREVISÃO DE TEMPO PARA O ESTADO DO PIAUÍ

02 de junho de 2016 (Quinta-feira)

Instabilidades provocarão chuvas isoladas no Norte do Piauí, hoje. Mas nos próximos dias, a tendência é de períodos ensolarados e sem chuva.

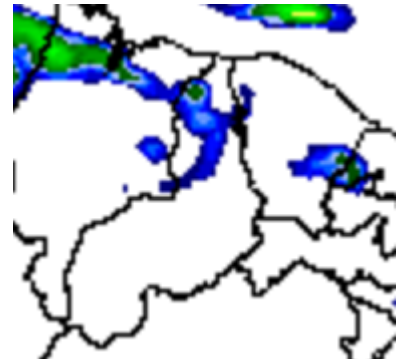
Hoje (02/06), haverá predominância de período ensolarado com chuva rápida e isolada no **Norte** e parte do **Centro-norte**. Nas demais áreas, tempo seco e ensolarado. **URelMin:** 35% a 30%.

Tmax: aproximadamente 37°C; Ventos:E;.Fracos/moderados.

Litoral - parcialmente nublado a claro. **TMax:** 34°C

Capital - Sol entre nuvens e possibilidade de chuva rápida.

Tmax: 35°C; Ventos:E;.Fracos/moderados.



Áreas coloridas indicam possibilidade de chuva rápida entre 02 e 03/06/2016

Tendência para 03 de junho de 2016 (Sexta-feira)

PREVISÃO PARA O ESTADO E REGIÕES		
PIAUÍ	Claro a parcialmente nublado com chuva isolada no Norte . Nas demais áreas, deve predominar tempo ensolarado e quente.	Ventos: E ; Fracos/moderados Temp: Min.:20°C, Max.:37° C; URelMin(%): 30%
Norte	Claro a parcialmente nublado com chuva rápida e isolada. Litoral - claro a parcialmente nublado com chuva rápida. Tmin: 25°C; Tmax: 35°C	Ventos: -E; Fracos/moderados TempMin.: 25°C; Max.: 36°C
Centro-norte	Claro a parcialmente nublado com chuva isolada.	Ventos: E; fracos/moderados Temp: Min.:25°C; Max.: 36°C
Sudeste	Ensolarado, quente e com declínio de umidade à tarde.	Ventos: E-; Fracos/moderados Temp: Min.:20°C ; Max.37°C
Sudoeste	Ensolarado, quente e com declínio de umidade à tarde.	Ventos: E; Fracos/moderados Temp: ; Min.:20°C ; Max.37°C
CAPITAL		
TERESINA	Dia claro a parcialmente nublado.	Ventos: E; Fracos/moderados Temp: Min.:25°C; Max.: 34°C;

Tendência para 04 de junho de 2016 (Sábado)

Claro a parcialmente nublado com chuva isolada no **Norte**. Nas demais áreas, deve predominar tempo ensolarado, quente e sem chuva. Baixa umidade do (35% a 30%), no **Sul** e **Sudeste**.

Temperatura: Max: 36°C; Min: 17°C; **Ventos:** E; Fracos/moderados;

TERESINA – Sol entre nuvens com pouca instabilidade à tarde e à noite. **Temperatura:** Tmin: 26°C; Tmax: 35°C; **Ventos:**E;.Fracos/moderados.

Litoral: Dia claro a parcialmente nublado com possibilidade de chuva rápida. **Tmax:** 35°C; TMin: 24°C

FASES DA LUA - 2016	
Quarto - Minguante: 29 de maio	Nova: 05 de junho
Quarto - crescente: 12 de junho	Cheia: 21 de maio

ESTAÇÃO DO ANO - 2016	
Outono	20 de março às 19h e 45min
Inverno	21 de junho às 13h e 38min
Primavera	23 de setembro às 5h e 20min
VERÃO	21 de dezembro às 1h e 48min