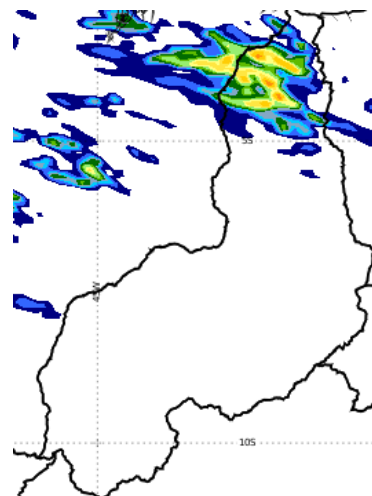


## PREVISÃO DE TEMPO PARA O ESTADO DO PIAUÍ

**31 de maio de 2016 (Terça-feira)**

Poucas chuvas no Piauí, as quais serão restritas à região norte do estado.  
Hoje (31/05), haverá predominância de período ensolarado com chuva rápida e isolada no **Norte** e parte do **Centro-norte**. Nas demais áreas, tempo seco e ensolarado. **URel:** 35% a 30%.  
**Tmax:** aproximadamente 37°C; Ventos:E;.Fracos/moderados.  
**Litoral** - parcialmente nublado com chuva rápida. TMax: 34°C  
**Capital** - Sol entre nuvens e possibilidade de chuva rápida.  
**Tmax:** 35°C; Ventos:E;.Fracos/moderados.



Áreas coloridas indicam possibilidade de chuva rápida entre 31/05 e 01/06/2016

**Tendência para 01 de junho de 2016 (Quarta-feira)**

PREVISÃO PARA O ESTADO E REGIÕES		
<b>PIAUÍ</b>	Claro a parcialmente nublado com chuva isolada no <b>Norte</b> . Nas demais áreas, deve predominar tempo ensolarado e quente.	<b>Ventos:</b> E ; Fracos/moderados <b>Temp:</b> Min:17°C, Max.:37° C; <b>URel(%):</b> 30%
<b>Norte</b>	Claro a parcialmente nublado com chuva no setor noroeste. <b>Litoral</b> - claro a parcialmente nublado com chuva rápida. <b>Tmin:</b> 25°C; <b>Tmax:</b> 35°C	<b>Ventos:</b> -E; Fracos/moderados <b>Temp</b> Min.:25°C; Max.: 36°C
<b>Centro-norte</b>	Claro a parcialmente nublado com chuva isolada.	<b>Ventos:</b> E; fracos/moderados <b>Temp:</b> Min.:25°C; Max.: 36°C
<b>Sudeste</b>	Ensolarado, quente e com declínio de umidade à tarde.	<b>Ventos:</b> E-; Fracos/moderados <b>Temp:</b> Min.:20°C ; Max.37°C
<b>Sudoeste</b>	Ensolarado, quente e com declínio de umidade à tarde.	<b>Ventos:</b> E; Fracos/moderados <b>Temp;</b> Min.:17°C ; Max.37°C
CAPITAL		
<b>TERESINA</b>	Sol entre nuvens com possibilidade de chuva rápida e isolada e possíveis trovoadas.	<b>Ventos:</b> E; Fracos/moderados <b>Temp:</b> Min.:23°C; Max.: 34°C;

**Tendência para 02 de junho de 2016 (Quinta-feira)**

Claro a parcialmente nublado com chuva isolada no **Norte** e no **Centro-norte**. Nas demais áreas, deve predominar tempo ensolarado, quente e sem chuva. Baixa umidade do (35% a 30%), no **Sul** e **Sudeste**.  
**Temperatura:** Max: 36°C; Min: 17°C; **Ventos:** E; Fracos/moderados;  
**TERESINA** – Sol entre nuvens com instabilidades à tarde e à noite. **Temperatura:** Tmin: 23°C; Tmax: 35°C;  
**Ventos:**E;.Fracos/moderados.  
**Litoral:** Dia claro a parcialmente nublado com possibilidade de chuva rápida e isolada. **Tmax:** 35°C; TMin: 24°C

FASES DA LUA - 2016	
Quarto - Minguante: 29 de maio	Nova: 05 de junho
Quarto - crescente: 12 de junho	Cheia: 21 de maio

ESTAÇÃO DO ANO - 2016	
Outono	20 de março às 19h e 45min
Inverno	21 de junho às 13h e 38min
Primavera	23 de setembro às 5h e 20min
VERÃO	21 de dezembro às 1h e 48min