

PREVISÃO DE TEMPO PARA O ESTADO DO PIAUÍ

24 de maio de 2016 (Terça-feira)

Diminui a massa de ar seco sobre o Piauí, o que contribui para ocorrência de chuvas na região Norte.

Hoje (24/05), haverá predominância de período ensolarado com possibilidade de chuva no **Norte** e chuva rápida e isolada **Centro-norte** e parte do **Sudeste**. Nas demais áreas, tempo seco e ensolarado.

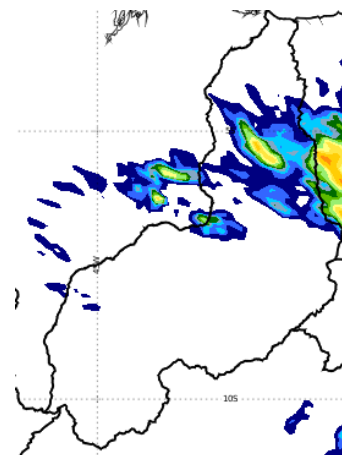
URel: 35% a 30%.

Tmax: aproximadamente 37°C; Ventos:E;Fracos/moderados.

No litoral - tempo quente e sem chuvas. Tmax: 35°C

Capital - Predominantemente ensolarado - Sol entre poucas nuvens e possibilidade de chuva rápida e isolada.

Tmax: 34°C; Ventos:E;Fracos/moderados.



Áreas coloridas indicam possibilidade de chuva rápida entre 24 e 25 /05/2016

Tendência para 25 de maio de 2016 (Quarta-feira)

PREVISÃO PARA O ESTADO E REGIÕES		
PIAUÍ	Claro a parcialmente nublado com chuva isolada no Norte e no Centro-norte . Nas demais áreas, deve predominar tempo ensolarado e quente.	Ventos: E; Fracos/moderados Temp: Min.:17°C, Max.:37° C; URel(%): 30% a 25%
Norte	Claro a parcialmente nublado com chuva isolada. Litoral - claro a parcialmente nublado com possibilidade de chuva rápida. Tmin: 25°C; Tmax: 35°C	Ventos: -E; Fracos/moderados TempMin: :23°C; Max.: 33°C
Centro-norte	Claro a parcialmente nublado com chuva isolada.	Ventos: E; fracos/moderados Temp: Min.:19°C; Max.: 36°C
Sudeste	Ensolarado, quente e com declínio de umidade à tarde.	Ventos: E-; Fracos/moderados Temp: Min.:23°C ; Max.:34°C
Sudoeste	Ensolarado, quente e com declínio de umidade à tarde.	Ventos: E; Fracos/moderados Temp: ; Min.:17°C ; Max.:37°C
CAPITAL		
TERESINA	Sol entre nuvens com chuva rápida.	Ventos: E; Fracos/moderados Temp: Min.:24°C; Max.: 33°C;

Tendência para 26 de maio de 2016 (Quinta-feira)

Claro a parcialmente nublado com chuva isolada no **Norte e Centro-norte**. Nas demais áreas, deve predominar tempo ensolarado, quente e sem chuva. Baixa umidade do (35% a 30%).

Temperatura: Max: 37°C; Min: 17°C; **Ventos:** E; Fracos/moderados;

TERESINA – Predominantemente ensolarado e com possibilidade de chuva rápida. **Temperatura:**Tmax: aproximadamente 32°C; Tmin: 23°C; **Ventos:**E;Fracos/moderados.

Litoral: Dia claro a parcialmente nublado. Possibilidade de chuva rápida e isolada. **Tmax:** 34°C; TMin: 24°C

27/05/2016

Tempo predominantemente ensolarado com chuva isolada no Norte do estado.

Teresina: Claro a parcialmente nublado. **Tmax:** 34°C; **Tmin:** 23°C; **Ventos:**E;Fracos/moderados.

Litoral: Sol entre nuvens com chuviscos

FASES DA LUA - 2016	
Quarto - Minguante: 29 de maio	Nova: 05 de junho
Quarto - crescente: 12 de junho	Cheia: 21 de maio

ESTAÇÃO DO ANO - 2016	
Outono	20 de março às 19h e 45min
Inverno	21 de junho às 13h e 38min
Primavera	23 de setembro às 5h e 20min
VERÃO	21 de dezembro às 1h e 48min