

PREVISÃO DE TEMPO PARA O ESTADO DO PIAUÍ

18 de maio de 2016 (Quarta-feira)

Continua a condição de tempo seco e quente no Piauí. As poucas chuvas isoladas e rápidas, ficarão restritas ao **Norte** e setor **noroeste** do estado.

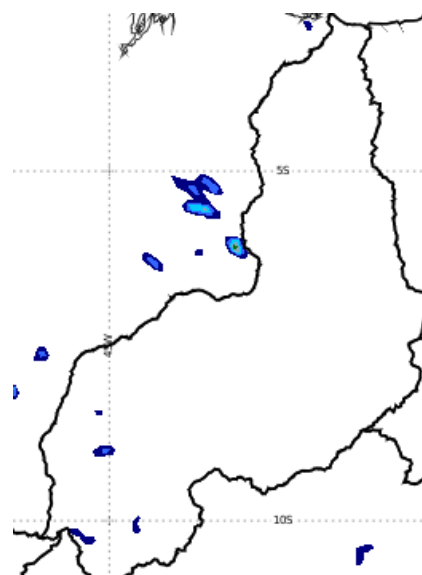
Hoje (18/05), haverá predominância de período ensolarado com pouca instabilidades e possibilidade muito baixa de chuva no **Noroeste** e em poucas áreas do **centrossul**. Nas demais áreas, não choverá.

A umidade relativa do ar deve atingir valores entre 40% e 30%.

Tmax: aproximadamente 37°C; Ventos:E;.Fracos/moderados.

Capital - Predominantemente ensolarado - Sol entre poucas nuvens.

Tmax: 34°C; Ventos:E;.Fracos/moderados.



Áreas coloridas indicam chuva entre 18 e 19 /05/2016

Tendência para 19 de maio de 2016 (Quinta-feira)

PREVISÃO PARA O ESTADO E REGIÕES		
PIAUÍ	Claro a parcialmente nublado com possibilidade de chuva isolada no Norte e parte do Noroeste . Na demais áreas, deve predominar tempo ensolarado e quente.	Ventos: E ; Fracos/moderados Temp: Min.:18°C, Max.:37° C;
Norte	Claro a parcialmente nublado com chuva isolada. Litoral - claro a parcialmente nublado com possibilidade de chuva rápida. Tmin: 25°C; Tmax: 35°C	Ventos: -E; Fracos/moderados Temp Min.:22°C; Max.: 34°C
Centro-norte	Claro a parcialmente nublado com possibilidade baixa de chuva rápida e isolada.	Ventos: E; fracos/moderados Temp: Min.:21°C; Max.: 37°C
Sudeste	Ensolarado, quente e com declínio de umidade à tarde.	Ventos: E-; Fracos/moderados Temp: Min.:18°C ; Max.37°C
Sudoeste	Ensolarado, quente e com declínio de umidade à tarde.	Ventos: E; Fracos/moderados Temp; Min.:18°C ; Max.37°C
CAPITAL		
TERESINA	Predominantemente ensolarado - Sol entre poucas nuvens.	Ventos: E; Fracos/moderados Temp: Min.:23°C; Max.: 35°C;

Tendência para 20 de maio de 2016 (Sexta-feira)

Claro a parcialmente nublado com possibilidade de chuva passageira no **Norte**.

Nas demais áreas, deve predominar tempo ensolarado, quente e sem chuva. Baixa umidade do ar.

Temperatura: Max: 37°C; Min: 18°C; **Ventos:** E; Fracos/moderados;

TERESINA – Predominantemente ensolarado e quente - Sol entre poucas nuvens.

Temperatura:Tmax: aproximadamente 35°C; Tmin: 23°C; **Ventos:**E;.Fracos/moderados.

Litoral: Dia claro a parcialmente nublado. **Tmax:** 35°C; Tmin: 24°C

FASES DA LUA - 2016	
Quarto - Minguante: 30 abril	Nova: 06 de maio
Quarto - crescente: 13 maio	Cheia: 21 de maio

ESTAÇÃO DO ANO - 2016	
Outono	20 de março às 19h e 45min
Inverno	21 de junho às 13h e 38min
Primavera	23 de setembro às 5h e 20min
VERÃO	21 de dezembro às 1h e 48min