

PREVISÃO DE TEMPO PARA O ESTADO DO PIAUÍ

13 de maio de 2016 (Sexta-feira)

Dias com pouca instabilidade no Piauí. As poucas chuvas ficarão restritas ao Norte do estado.

Hoje (13/05), haverá predominância de período ensolarado com pouca instabilidades e chuva fraca no **Norte** e parte do **Centro-norte**. Possibilidade de chuva fraca e isolada no **Sudoeste**. Nas demais áreas, não choverá.

A umidade relativa do ar deve atingir valores entre 45% e 30%.

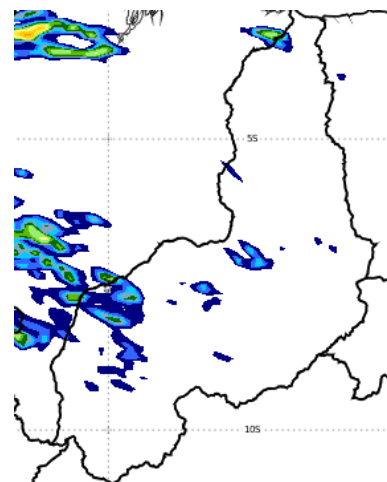
Tmax: aproximadamente 37°C; Ventos: E; Fracos/moderados.

Litoral - Claro com chuva rápida e isolada.

Tmax: 33°C.

Capital - Predominantemente ensolarado e com chuva rápida, fraca e isolada, podendo acontecer trovoadas..

Tmax: 34°C; Ventos: E; Fracos/moderados.



Áreas coloridas indicam chuva entre 13 e 14 /05/2016

Tendência para 14 de maio de 2016 (Sábado)

PREVISÃO PARA O ESTADO E REGIÕES		
PIAUÍ	Claro a parcialmente nublado com chuva isolada no Norte e Centro-norte . Em parte do Sudoeste , possibilidade de chuva rápida e isolada. Nas demais áreas, deve predominar tempo ensolarado e quente.	Ventos: E; Fracos/moderados Temp: Max.: 37°C; Min.: 19°C
Norte	Claro a parcialmente nublado com chuva fraca. Litoral - claro a parcialmente nublado. Tmax: 35°C; Tmin: 25°C	Ventos: -E; Fracos/moderados Temp: Max.: 34°C; Min.: 23°C
Centro-norte	Claro a parcialmente nublado com chuva rápida e isolada.	Ventos: E; fracos/moderados Temp: Max.: 36°C; Min.: 24°C;
Sudeste	Ensolarado, quente e com declínio de umidade à tarde.	Ventos: E-; Fracos/moderados Temp: Max. 37°C; Min.: 23°C;
Sudoeste	Possibilidade baixa de chuva fraca e isolada no Sudoeste. Sem chuva no extremo Sul.	Ventos: E; Fracos/moderados Temp: Max. 37°C; Min.: 18°C;
CAPITAL		
TERESINA	Predominantemente ensolarado com possibilidade de chuva fraca, rápida e isolada no fim do dia ou à noite.	Ventos: E; Fracos/moderados Temp: Max.: 34°C; Min.: 24°C;

Tendência para 15 de maio de 2016 (Domingo)

Claro a parcialmente nublado com chuva passageira no **Centro-norte**. No extremo **Norte**, chuva rápida e fraca. Nas demais áreas, deve predominar tempo ensolarado, quente e sem chuva.

Temperatura: Max: 37°C; Min: 19°C; **Ventos:** E; Fracos/moderados;

TERESINA – Predominantemente ensolarado e quente.

Temperatura: Tmax: aproximadamente 34°C; Tmin: 25°C; **Ventos:** E; Fracos/moderados.

Litoral: Dia claro a parcialmente nublado. **Tmax:** 35°C; Tmin: 24°C

FASES DA LUA - 2016	
Quarto - Minguante: 30 abril	Nova: 06 de maio
Quarto - crescente: 13 maio	Cheia: 21 de maio

ESTAÇÃO DO ANO - 2016	
Outono	20 de março às 19h e 45min
Inverno	21 de junho às 13h e 38min
Primavera	23 de setembro às 5h e 20min
VERÃO	21 de dezembro às 1h e 48min