

## PREVISÃO DE TEMPO PARA O ESTADO DO PIAUÍ

**11 de maio de 2016 (Quarta-feira)**

Dias com pouca instabilidade no Piauí.

Hoje (11/05), haverá predominância de período ensolarado com um instabilidades no **Norte**, que deixará o dia parcialmente nublado e com possibilidade de chuva fraca e rápida em parte do **Sul**.

Aumenta o número de dias sem chuvas e a umidade relativa do ar atingir valores entre 4% e 25%.

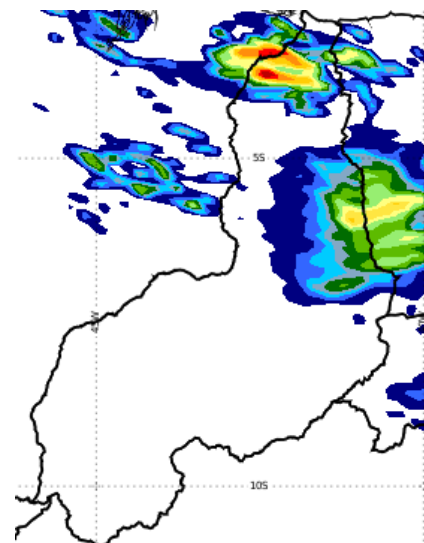
**Tmax:** aproximadamente 37°C; Ventos:E;.Fracos/moderados.

**Litoral** - Claro com chuva rápida, com possibilidade de chuva fraca e isolada .

**Tmax:** 34°C.

**Capital** - Predominantemente ensolarado e com chuva isolada.

**Tmax:** 34°C; Ventos:E;.Fracos/moderados.



Áreas coloridas indicam chuva entre 11 e 12 /05/2016

**Tendência para 12 de maio de 2016 (Quinta-feira)**

### PREVISÃO PARA O ESTADO E REGIÕES

PREVISÃO PARA O ESTADO E REGIÕES		
<b>PIAUÍ</b>	Claro a parcialmente nublado com chuva isolada no <b>Norte e Centro-norte</b> . Nas demais áreas, deve predominar tempo ensolarado e quente.	<b>Ventos:</b> E ; Fracos/moderados <b>Temp:</b> Max.:37° C; Min.:18°C
<b>Norte</b>	Claro a parcialmente nublado com chuva fraca e trovoadas no extremo Norte. <b>Litoral</b> - claro a parcialmente nublado com possibilidade (baixa) de chuva rápida e isolada. <b>Tmax:</b> 35°C; <b>Tmin:</b> 25°C	<b>Ventos:</b> -E; Fracos/moderados <b>Temp:</b> Max.: 34°C; Min.:23°C
<b>Centro-norte</b>	Claro a parcialmente nublado com chuva fraca e trovoadas no extremo Norte. Claro a parcialmente nublado e com chuva fraca e rápida.	<b>Ventos:</b> E; fracos/moderados <b>Temp:</b> Max.: 36°C; Min.:24°C;
<b>Sudeste</b>	Ensolarado, quente e com possibilidade de chuva fraca e passageira.	<b>Ventos:</b> E-; Fracos/moderados <b>Temp:</b> Max.37°C ; Min.:22°C ;
<b>Sudoeste</b>	Possibilidade de chuva fraca e isolada no Sudoeste. Sem chuva no extremo Sul.	<b>Ventos:</b> E; Fracos/moderados <b>Temp:</b> Max.37°C; Min.:18°C ;
CAPITAL		
<b>TERESINA</b>	Predominantemente ensolarado com chuva rápida e fraca no fim do dia ou à noite.	<b>Ventos:</b> E; Fracos/moderados <b>Temp:</b> Max.: 33°C; Min.:24°C;

**Tendência para 13 de maio de 2016 (Sexta-feira)**

Claro a parcialmente nublado com chuva passageira no **Centro-norte**. No extremo **Norte**, chuva rápida e fraca. Nas demais áreas, deve predominar tempo ensolarado, quente e sem chuva.

**Temperatura:** Max: 37°C; Min: 18°C; **Ventos:** E; Fracos/moderados;

**TERESINA** – Predominantemente ensolarado. Chuva rápida, isolada e fraca no fim do dia ou à noite.

**Temperatura:**Tmax: aproximadamente 35°C; Tmin: 24°C; **Ventos:**E;.Fracos/moderados.

**Litoral:** Dia claro a nublado a parcialmente nublado com possibilidade de chuva rápida. **Tmax:** 36°C; TMin: 24°C

FASES DA LUA - 2016	
Quarto - Minguante: 30 abril	Nova: 06 de maio
Quarto - crescente: 13 maio	Cheia: 21 de maio

ESTAÇÃO DO ANO - 2016	
Outono	20 de março às 19h e 45min
Inverno	21 de junho às 13h e 38min
Primavera	23 de setembro às 5h e 20min
VERÃO	21 de dezembro às 1h e 48min